

ការអនុវត្តថវិការដ្ឋ ខែមីនា ឆ្នាំ២០១៩



សេចក្តីសង្ខេប

យោងតាមការវាយតម្លៃកាលពីដើមឆ្នាំ២០១៩ សេដ្ឋកិច្ចកម្ពុជាសម្រេចបានកំណើនខ្ពស់រហូតដល់ ៧,៥% ក្នុងឆ្នាំ ២០១៨ និងរក្សាបានកំណើនក្នុងរង្វង់៧,១% សម្រាប់ឆ្នាំ២០១៩ ស្របពេលដែលអតិផរណាស្ថិតនៅក្នុងកំរិតទាប ដែលអាចគ្រប់គ្រងបាន និងការរក្សាបាននូវស្ថិរភាពអត្រាប្តូរប្រាក់។

តាមទិន្នន័យផ្លូវការបឋមពីរតនាគារជាតិ នៅខែមីនា ឆ្នាំ២០១៩ រដ្ឋបាលថ្នាក់ជាតិអនុវត្តចំណូលក្នុងស្រុកសរុប បានចំនួន **២ ០០៤,៥៣** ប៊ីលានរៀល ឬស្មើនឹង **១០,១៣%** នៃច្បាប់ឆ្នាំ២០១៩ កើនឡើង **១២,១៩%** ធៀបនឹងខែមីនា ឆ្នាំ២០១៨ ដែលក្នុងនោះ មានចំណូលសារពើពន្ធ ៨២,០០% និងចំណូលមិនមែនសារពើពន្ធ ១៦,៦០%។ គិតមកដល់ ខែមីនាឆ្នាំ២០១៩ រដ្ឋបាលថ្នាក់ជាតិប្រមូលចំណូលក្នុងស្រុកសរុបបានចំនួន **៤ ៩២៦,៨១** ប៊ីលានរៀល ឬស្មើនឹង **២៤,៩០%** នៃច្បាប់ឆ្នាំ២០១៩ បានកើនឡើង **១៣,០៦%** បើធៀបនឹងរយៈពេលដូចគ្នាក្នុងឆ្នាំ២០១៨។ កំណើននេះ ត្រូវ បានឆ្លុះបញ្ចាំងតាមរយៈកំណើននៃប្រភេទចំណូលមួយចំនួនដូចជា ចំណូលពីពន្ធប្រយោល (១២,០៥%) និងចំណូលពី ពន្ធពាណិជ្ជកម្មក្រៅប្រទេស (១៣,៨២%) និងចំណូលមិនមែនសារពើពន្ធ (៥១,០៩%) ស្របពេលដែលចំណូលពីពន្ធ ផ្ទាល់មានការធ្លាក់ចុះបន្តិច (០,៣៩%) ។

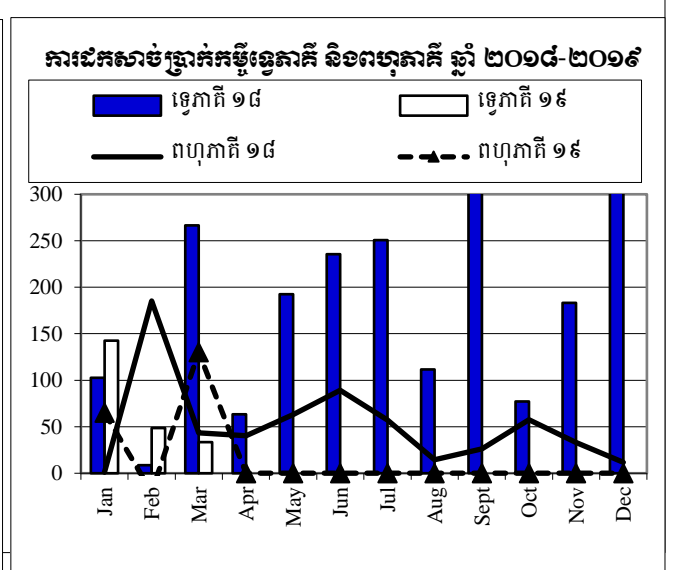
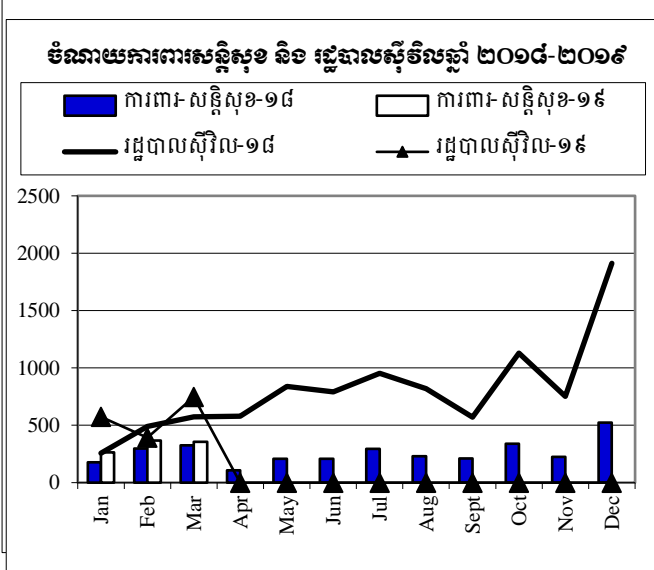
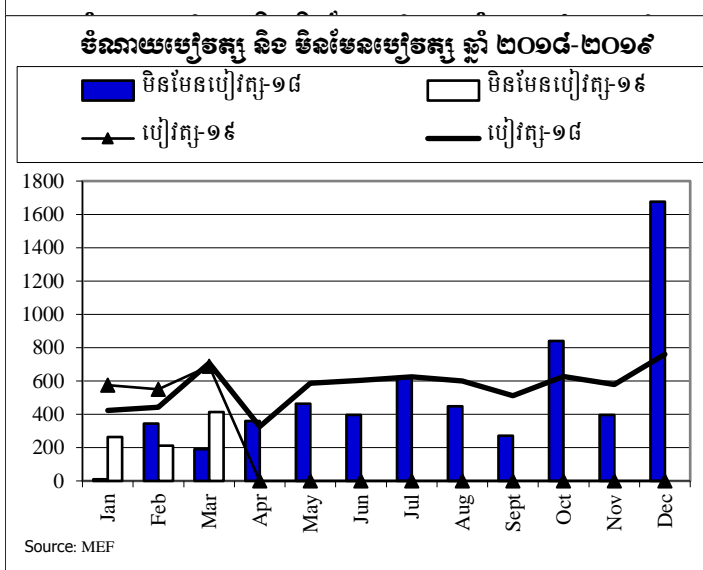
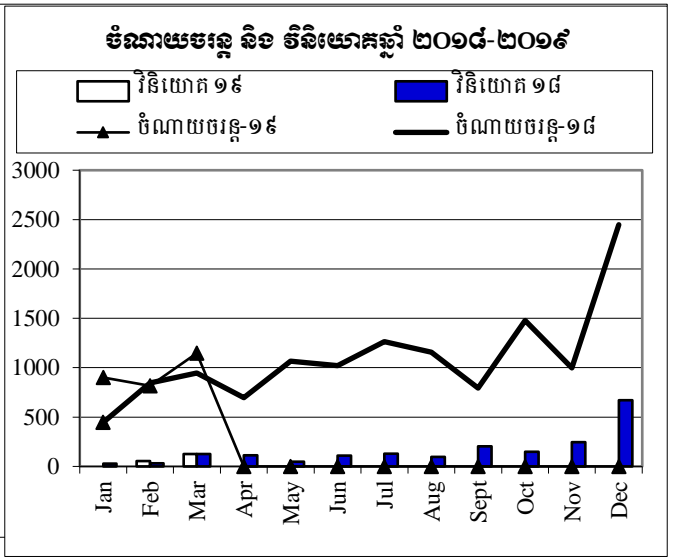
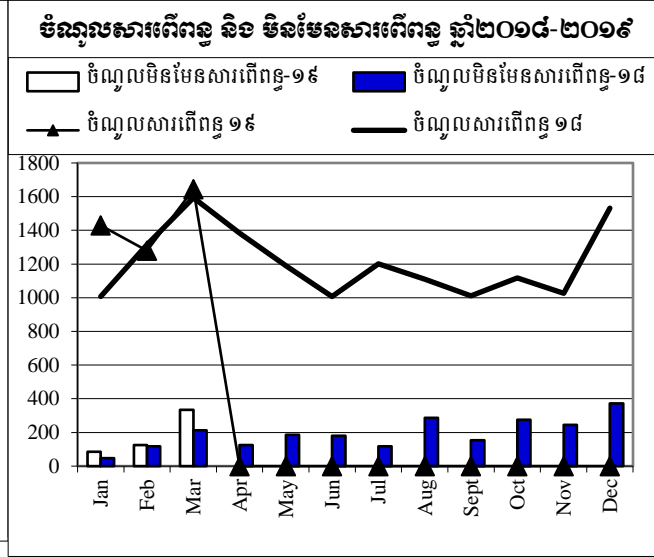
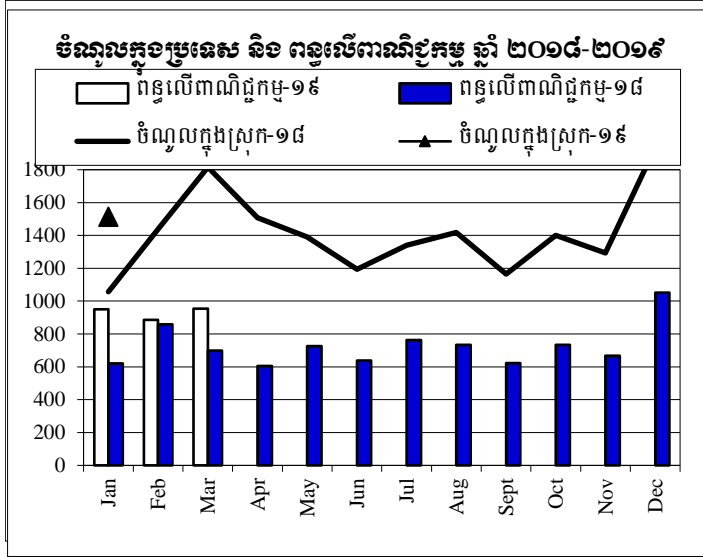
រដ្ឋបាលថ្នាក់ជាតិក្នុងខែមីនានេះ បានអនុវត្តចំណាយសរុបចំនួន **១ ៥២៥,៣០** ប៊ីលានរៀល ឬស្មើនឹង **៦,១៥%** នៃច្បាប់ឆ្នាំ២០១៩ កើនបាន **០,៨៧%** បើធៀបនឹងខែមីនា ឆ្នាំ២០១៨។ គិតមកដល់ខែមីនាឆ្នាំ២០១៩ រដ្ឋបាលថ្នាក់ជាតិ អនុវត្តចំណាយសរុបបានចំនួន **៣ ៧១៣,៧៣** ប៊ីលានរៀល ឬស្មើនឹង **១៤,៩៤%** នៃច្បាប់២០១៩ បានកើនឡើង **៣,៦៤%** បើធៀបនឹងរយៈពេលដូចគ្នាក្នុងឆ្នាំ២០១៨។ ចំពោះចំណាយចរន្តអនុវត្តបានចំនួន **២ ៨៦៥,៩២** ប៊ីលានរៀល មានកំណើន **៣,៤៥%** ក្នុងនោះរួមមាន ចំណាយបៀវត្ស **១ ៨១៣,៨២** ប៊ីលានរៀល និងចំណាយផ្សេងៗ **៨៩០,៥០** ប៊ីលានរៀល។

សរុបមក យោងតាមទិន្នន័យបឋមនេះ បានបង្ហាញឱ្យឃើញថា ការប្រមូលចំណូល និងការអនុវត្តចំណាយរបស់ រដ្ឋបាលថ្នាក់ជាតិ មានភាពល្អប្រសើរក្នុងកំណើន **១៣,០៦%** និង **៣,៦៤%** រៀងគ្នា។ ជាលទ្ធផល គិតត្រឹមខែមីនាឆ្នាំ ២០១៩ តុល្យភាពថវិកាចរន្តមានអតិរេកសាច់ប្រាក់ចំនួន **២ ០៣០,២៣** ប៊ីលានរៀល និងតុល្យភាពថវិកាសរុបមាន អតិរេកសាច់ប្រាក់ចំនួន **១ ២១៣,០៩** ប៊ីលានរៀល។



ការប្រៀបធៀបការអនុវត្តវិកា ឆ្នាំ ២០១៨-២០១៩

កិតជា មីលានរៀល



Source: MEF

តារាងប្រតិបត្តិការហិរញ្ញវត្ថុឆ្នាំ ២០១៩ TOFE: BUDGET IMPLEMENTATION FOR 2019

គិតជា ម៉ឺលានរៀល

បរិយាយ	ច្បាប់ថវិកា ឆ្នាំ ២០១៩	ការអនុវត្ត /ច្បាប់	សរុប ការអនុវត្ត	មករា ១៩	កុម្ភៈ ១៩	មីនា ១៩	មេសា ១៩	ឧសភា ១៩	មិថុនា ១៩	កក្កដា ១៩	សីហា ១៩	កញ្ញា ១៩	តុលា ១៩	វិច្ឆិកា ១៩	ធ្នូ ១៩
I. ចំណូលក្នុងប្រទេស	19,786.26	24.90%	4,926.81	1,513.68	1,408.60	2,004.53	-	-	-	-	-	-	-	-	-
១. ចំណូលមន្ត	19,593.11	24.99%	4,896.15	1,513.68	1,405.28	1,977.19	-	-	-	-	-	-	-	-	-
ក. ចំណូលសន្ទ	16,879.00	25.79%	4,352.47	1,429.06	1,279.84	1,643.57	-	-	-	-	-	-	-	-	-
ចំណូលពន្ធក្នុងស្រុក	14,468.00	26.03%	3,766.14	1,201.46	1,096.07	1,468.62	-	-	-	-	-	-	-	-	-
ពន្ធផ្តាល់ (ពន្ធលើផលទុន ប្រាក់ចំណេញ)	4,330.00	22.52%	974.98	250.81	210.59	513.58	-	-	-	-	-	-	-	-	-
ពន្ធប្រយោល	10,138.00	27.53%	2,791.16	950.64	885.49	955.03	-	-	-	-	-	-	-	-	-
ក្នុងនោះ៖ អាករពិសេសលើទំនិញមួយចំនួន	900.00	23.58%	212.23	65.09	77.08	70.05	-	-	-	-	-	-	-	-	-
អាករពិសេសលើទំនិញមួយចំនួនរបបសំច្ងៃ (សហ)	3,152.00	33.75%	1,063.93	380.81	339.66	343.46	-	-	-	-	-	-	-	-	-
អាករពិសេសលើសេវាមួយចំនួន	85.00	18.32%	15.57	4.57	6.69	4.31	-	-	-	-	-	-	-	-	-
ចំណូលសារពើពន្ធផ្សេងៗទៀត	99.50	21.66%	21.55	6.79	6.42	8.33	-	-	-	-	-	-	-	-	-
ចំណូលពន្ធលើពាណិជ្ជកម្មក្រៅប្រទេស	2,411.00	24.32%	586.33	227.60	183.77	174.96	-	-	-	-	-	-	-	-	-
ពន្ធនិងអាករលើការនាំចូល	2,361.00	24.36%	575.06	223.07	180.96	171.02	-	-	-	-	-	-	-	-	-
ក្នុងនោះ៖ - ពន្ធគយពីការនាំចូលទំនិញផ្សេងៗ(លើកលែងតែប្រេងឥន្ធនៈ)	1,563.00	27.59%	431.27	166.07	129.94	135.27	-	-	-	-	-	-	-	-	-
- ពន្ធគយលើផលិតផលគេលសិលា	340.00	15.43%	52.46	20.80	20.79	10.86	-	-	-	-	-	-	-	-	-
- អាករបន្ថែមលើផលិតផលគេលសិលាសម្រាប់ថែទាំផ្លូវថ្នល់	342.00	15.97%	54.60	24.35	21.33	8.92	-	-	-	-	-	-	-	-	-
- ពន្ធនាំចូលទំនិញជាំតុបតុដើមសម្រាប់ផលិតនិសធិ	5.50	115.90%	6.37	-	-	6.37	-	-	-	-	-	-	-	-	-
ពន្ធនិងអាករលើការនាំចេញ	50.00	22.54%	11.27	4.53	2.81	3.93	-	-	-	-	-	-	-	-	-
ក្នុងនោះ៖ - អាករលើការនាំចេញលើ	10.00	25.98%	2.60	0.90	0.41	1.29	-	-	-	-	-	-	-	-	-
- អាករលើការនាំចេញកៅស៊ូ	33.00	18.94%	6.25	2.69	1.58	1.98	-	-	-	-	-	-	-	-	-
- អាករលើការនាំចេញទំនិញផ្សេងៗ	6.50	34.31%	2.23	0.86	0.77	0.59	-	-	-	-	-	-	-	-	-
ខ ចំណូលមិនមែនសន្ទ	2,714.11	20.03%	543.68	84.63	125.44	333.62	-	-	-	-	-	-	-	-	-
ផលទុននៃទ្រព្យសម្បត្តិរដ្ឋ	127.42	138.05%	175.90	2.93	4.38	168.59	-	-	-	-	-	-	-	-	-
ផលនៃសម្បទាននិងការជួលដីធ្លី	106.17	9.42%	10.00	2.92973	4.38	2.70	-	-	-	-	-	-	-	-	-
ផលទុនពីសហគ្រាសសាធារណៈ	21.25	780.70%	165.90	-	-	165.90	-	-	-	-	-	-	-	-	-
ផលទុនពីការលក់ ជួលទ្រព្យសម្បត្តិ និងសេវាកម្ម	2,295.83	14.53%	333.57	79.8819	118.88	134.80	-	-	-	-	-	-	-	-	-
ផលទុនតាមវិស័យ	955.98	11.56%	110.48	57.76	49.46	3.26	-	-	-	-	-	-	-	-	-
ការលក់ទ្រព្យសម្បត្តិនៃរដ្ឋបាលសាធារណៈ	103.67	24.29%	25.18	6.60	9.65	8.93	-	-	-	-	-	-	-	-	-
ផលពីការគ្រប់គ្រងរដ្ឋបាល	806.24	22.83%	184.04	11.87	52.22	119.95	-	-	-	-	-	-	-	-	-
ការផ្តល់សេវាកម្ម	75.10	9.22%	6.92	2.81	2.61	1.51	-	-	-	-	-	-	-	-	-
កម្រៃប្រតិបត្តិការផ្សេងៗទៀត	322.16	1.70%	5.47	0.82	4.42	0.23	-	-	-	-	-	-	-	-	-

តារាងប្រតិបត្តិការហិរញ្ញវត្ថុឆ្នាំ ២០១៩ TOFE: BUDGET IMPLEMENTATION FOR 2019

គិតជា ម៉ឺលានរៀល

បរិយាយ	ច្បាប់ថវិកា ឆ្នាំ ២០១៩	ការអនុវត្ត /ច្បាប់	សរុប ការអនុវត្ត	មករា ១៩	កុម្ភៈ ១៩	មីនា ១៩	មេសា ១៩	ឧសភា ១៩	មិថុនា ១៩	កក្កដា ១៩	សីហា ១៩	កញ្ញា ១៩	តុលា ១៩	វិច្ឆិកា ១៩	ធ្នូ ១៩
ការជួលទ្រព្យសម្បត្តិរដ្ឋ	32.69	4.49%	1.47	0.02	0.53	0.92	-	-	-	-	-	-	-	-	-
ចំណូលមិនមែនពន្ធផ្សេងៗ	290.86	11.76%	34.21	1.81	2.18	30.22	-	-	-	-	-	-	-	-	-
ក្នុងនោះ៖ - ផលរៀន ៗផ្សេងៗ	-	...	3.27	1.50	0.14	1.62	-	-	-	-	-	-	-	-	-
២. ចំណូលមុនពន្ធ	193.15	15.87%	30.66	-	3.33	27.33	-	-	-	-	-	-	-	-	-
អចលនកម្មហិរញ្ញវត្ថុផ្សេងៗ	193.15	15.87%	30.66	-	3.33	27.33	-	-	-	-	-	-	-	-	-
II. ចំណាយសរុប	24,859.08	14.94%	3,713.73	1,198.59	989.83	1,525.30	-	-	-	-	-	-	-	-	-
១. ចំណាយមន្ត្រី	16,827.28	17.03%	2,865.92	902.01	817.51	1,146.40	-	-	-	-	-	-	-	-	-
ក. ចំណាយប្រចាំថ្ងៃ	7,862.54	23.07%	1,813.82	574.71	549.94	689.17	-	-	-	-	-	-	-	-	-
បន្ទុកបុគ្គលិក (រដ្ឋបាល ស៊ីវិល)	4,661.10	20.39%	950.25	315.65	293.16	341.43	-	-	-	-	-	-	-	-	-
ក្នុងនោះ៖ ប្រាក់ខែមន្ត្រីរដ្ឋ	4.33	26.98%	1.17	1.17	-	-	-	-	-	-	-	-	-	-	-
បន្ទុកបុគ្គលិក (ផ្នែកសន្តិសុខនិងការពារជាតិ)	3,201.44	26.97%	863.58	259.06	256.78	347.74	-	-	-	-	-	-	-	-	-
ខ. ចំណាយមិនមែនប្រចាំថ្ងៃ	8,964.74	11.74%	1,052.10	327.30	267.57	457.23	-	-	-	-	-	-	-	-	-
- ការទិញ	1,617.94	9.73%	157.41	15.69	121.82	19.91	-	-	-	-	-	-	-	-	-
សម្ភារៈផ្គត់ផ្គង់ថែទាំ	283.27	2.19%	6.21	1.94	1.45	2.82	-	-	-	-	-	-	-	-	-
សម្ភារៈផ្គត់ផ្គង់ផ្នែករដ្ឋបាល	232.89	2.33%	5.43	1.13	0.94	3.36	-	-	-	-	-	-	-	-	-
សៀវភៅហិរញ្ញវត្ថុនិងផលិតផលសិកម្ម	158.47	22.64%	35.88	-	35.63	0.25	-	-	-	-	-	-	-	-	-
សំលៀកបំពាក់និងការតុបតែង	166.65	2.60%	4.34	3.69	-	0.64	-	-	-	-	-	-	-	-	-
សម្ភារៈតូចតាច សង្ហារឹម និងសម្ភារៈហិរញ្ញវត្ថុ	459.90	21.12%	97.11	8.64	80.63	7.85	-	-	-	-	-	-	-	-	-
ថាមពលនិងទឹក	165.95	4.85%	8.05	0.29	3.17	4.59	-	-	-	-	-	-	-	-	-
សម្ភារៈហិរញ្ញវត្ថុថែទាំសុខភាព	147.67	0.18%	0.26	-	-	0.26	-	-	-	-	-	-	-	-	-
សម្ភារៈផ្គត់ផ្គង់ផ្សេងៗ	3.17	4.18%	0.13	-	-	0.13	-	-	-	-	-	-	-	-	-
- សេវាកម្ម	1,730.70	5.80%	100.35	35.35	17.02	47.98	-	-	-	-	-	-	-	-	-
ក្នុងនោះ៖ ថ្លៃប្រើប្រាស់ និងបន្ទុក (អសង្ហារឹម)	23.07	39.87%	9.20	8.41	0.32	0.46	-	-	-	-	-	-	-	-	-
ការថែទាំនិងជួសជុល	871.27	2.01%	17.48	3.81	0.97	12.70	-	-	-	-	-	-	-	-	-
- បន្ទុកហិរញ្ញវត្ថុ	525.09	30.78%	161.60	62.72	55.57	43.30	-	-	-	-	-	-	-	-	-
- ការប្រាក់នៃបំណុលក្រៅប្រទេស	525.09	28.80%	151.20	62.61	50.12	38.47	-	-	-	-	-	-	-	-	-
- អត្ថប្រយោជន៍សង្គម	1,983.79	5.67%	112.54	6.31	25.94	80.29	-	-	-	-	-	-	-	-	-
ក្នុងនោះ៖ - អត្ថប្រយោជន៍សន្តិសុខសង្គម	868.87	0.00%	-	-	-	-	-	-	-	-	-	-	-	-	-
- ជំនួយសង្គមដល់ប្រជាពលរដ្ឋ	914.18	10.21%	93.32	4.58	19.21	69.53	-	-	-	-	-	-	-	-	-
- ឧបត្ថម្ភដល់អង្គការដែលមានលក្ខណៈសង្គមនិងវប្បធម៌	139.50	13.30%	18.55	1.67	6.63	10.24	-	-	-	-	-	-	-	-	-

តារាងប្រតិបត្តិការហិរញ្ញវត្ថុឆ្នាំ ២០១៩ TOFE: BUDGET IMPLEMENTATION FOR 2019

គិតជា ម៉ឺលានរៀល

បរិយាយ	ច្បាប់ថវិកា ឆ្នាំ ២០១៩	ការអនុវត្ត /ច្បាប់	សរុប ការអនុវត្ត	មករា ១៩	កុម្ភៈ ១៩	មីនា ១៩	មេសា ១៩	ឧសភា ១៩	មិថុនា ១៩	កក្កដា ១៩	សីហា ១៩	កញ្ញា ១៩	តុលា ១៩	វិច្ឆិកា ១៩	ធ្នូ ១៩
-អត្ថប្រយោជន៍សង្គមផ្សេងទៀត	11.21	0.00%	-	-	-	-	-	-	-	-	-	-	-	-	-
- ឧបត្ថម្ភធន	1,552.86	24.24%	376.35	207.11	15.47	153.77	-	-	-	-	-	-	-	-	-
- ចំណាយមិនមែនបៀវត្សផ្សេងៗ	1,554.35	9.25%	143.85	0.13	31.75	111.97	-	-	-	-	-	-	-	-	-
ក្នុងនោះ៖ - ចំណាយមិនបានគ្រោងទុក(ចំណាយត្រៀមបម្រុង)	1,019.01	0.00%	-	-	-	-	-	-	-	-	-	-	-	-	-
- ចំណាយមិនបានគ្រោងទុក(ចំណាយផ្សេងៗ)	50.00	0.00%	-	-	-	-	-	-	-	-	-	-	-	-	-
២. ចំណាយមូលធន	8,031.80	10.56%	847.80	296.58	172.32	378.91	-	-	-	-	-	-	-	-	-
វិនិយោគដោយហិរញ្ញប្បទានខាងក្នុង (តម្រាង)	2,708.03	6.71%	181.78	-	55.13	126.65	-	-	-	-	-	-	-	-	-
អចលកម្មប៊ីនិងដី	2,708.03	6.71%	181.78	-	55.13	126.65	-	-	-	-	-	-	-	-	-
វិនិយោគដោយហិរញ្ញប្បទានខាងក្រៅ (តម្រាង)	5,323.77	12.51%	666.02	296.58	117.18	252.26	-	-	-	-	-	-	-	-	-
តុល្យភាពចរន្ត និងភាព/អតិរេក (I.1-II.1)	2,765.83	73.40%	2,030.23	611.67	587.76	830.80	-	-	-	-	-	-	-	-	-
តុល្យភាពចរន្ត និងភាព/អតិរេក (សាច់ប្រាក់)	2,765.83	73.40%	2,030.23	611.67	587.76	830.80	-	-	-	-	-	-	-	-	-
III. ហិរញ្ញប្បទាន	5,072.82	-23.91%	(1,213.09)	(315.09)	(418.77)	(479.22)	-	-	-	-	-	-	-	-	-
១. ហិរញ្ញប្បទានកិច្ចសន្យា	4,667.82	9.98%	465.78	263.79	102.85	99.14	-	-	-	-	-	-	-	-	-
ក. ទ្រទ្រង់ថវិកា	250.00	0.00%	-	-	-	-	-	-	-	-	-	-	-	-	-
- អំណោយ-ទ្រទ្រង់ថវិកា	125.00	0.00%	-	-	-	-	-	-	-	-	-	-	-	-	-
- ទ្រទ្រង់ចំណាយមូលធន	125.00	0.00%	-	-	-	-	-	-	-	-	-	-	-	-	-
អំណោយពីទ្រព្យសម្រាប់ចំណាយវិនិយោគ	125.00	0.00%	-	-	-	-	-	-	-	-	-	-	-	-	-
- កម្ចី និង បំណុលពាក់ព័ន្ធ-ការកំទេចថវិកា	125.00	0.00%	-	-	-	-	-	-	-	-	-	-	-	-	-
- កម្ចីបរទេស	125.00	0.00%	-	-	-	-	-	-	-	-	-	-	-	-	-
ការខ្ចីប្រាក់ប្រទេស- ពហុភាគី	125.00	0.00%	-	-	-	-	-	-	-	-	-	-	-	-	-
ខ. ជំនួយការប្រទេសអភិវឌ្ឍន៍	5,323.77	13.10%	697.31	285.42	167.86	244.02	-	-	-	-	-	-	-	-	-
១១. ចំណាយ	5,323.77	12.51%	666.02	296.58	117.18	252.26	-	-	-	-	-	-	-	-	-
- អំណោយ	1,064.75	25.00%	266.19	88.73	88.73	88.73	-	-	-	-	-	-	-	-	-
អំណោយទ្រព្យសម្រាប់ចំណាយវិនិយោគ	1,064.75	25.00%	266.19	88.73	88.73	88.73	-	-	-	-	-	-	-	-	-
- ការខ្ចីប្រាក់និងបំណុលប្រហាក់ប្រហែល	4,259.02	9.39%	399.83	207.85	28.45	163.53	-	-	-	-	-	-	-	-	-
- ការខ្ចីបរទេស	4,259.02	9.39%	399.83	207.85	28.45	163.53	-	-	-	-	-	-	-	-	-
ការខ្ចីប្រាក់ប្រទេស- ពហុភាគី	4,259.02	4.11%	175.01	65.10	(20.31)	130.22	-	-	-	-	-	-	-	-	-
ការខ្ចីប្រាក់ប្រទេស- ទ្រព្យសម្រាប់	-	...	224.82	142.75	48.76	33.31	-	-	-	-	-	-	-	-	-
១២. មិនទាន់ចំណាយ		...	31.29	(11.16)	50.68	(8.24)	-	-	-	-	-	-	-	-	-

តារាងប្រតិបត្តិការហិរញ្ញវត្ថុឆ្នាំ ២០១៩ TOFE: BUDGET IMPLEMENTATION FOR 2019

គិតជា ម៉ឺលានរៀល

បរិយាយ	ច្បាប់ថវិកា ឆ្នាំ ២០១៩	ការអនុវត្ត /ច្បាប់	សរុប ការអនុវត្ត	មករា ១៩	កុម្ភៈ ១៩	មីនា ១៩	មេសា ១៩	ឧសភា ១៩	មិថុនា ១៩	កក្កដា ១៩	សីហា ១៩	កញ្ញា ១៩	តុលា ១៩	វិច្ឆិកា ១៩	ធ្នូ ១៩
ក. វិនិយោគបំណុលមរណស	(905.95)	...	(231.52)	(21.63)	(65.01)	(144.88)	-	-	-	-	-	-	-	-	-
ខ. ហិរញ្ញប្បទានក្នុងស្រុក	-	...	(25.27)	(9.10)	(28.76)	12.60	-	-	-	-	-	-	-	-	-
គ. ហិរញ្ញប្បទានធនាគារសុទ្ធ	-	...	(1,818.42)	(218.76)	(120.71)	(1,478.95)	-	-	-	-	-	-	-	-	-
- បញ្ជីរដ្ឋាភិបាល		...	(1,818.42)	(218.76)	(120.71)	(1,478.95)	-	-	-	-	-	-	-	-	-
ឃ. គំលាតគណនី រវាង ធនាគារជាតិ និង ស.ហ.វ		...	1,793.15	209.66	91.94	1,491.55	-	-	-	-	-	-	-	-	-
កំហុស-លំអៀង		...	0.00	(0.00)	0.00	0.00	-	-	-	-	-	-	-	-	-
អត្រាប្រាក់ រៀល/ ដុល្លារ		...		4,011	4,003	4,015	-	-	-	-	-	-	-	-	-
ចំណូលរាជធានីខេត្ត	1,589.02	24.91%	395.85	151.79	124.72	119.34	-	-	-	-	-	-	-	-	-
ក្នុងនោះ៖ ចំណូលពន្ធ	1,351.62	17.86%	241.40	119.60	119.24	2.55	-	-	-	-	-	-	-	-	-
ចំណូលមិនមែនពន្ធ	32.96	16.13%	5.32	2.17	1.58	1.56	-	-	-	-	-	-	-	-	-
ការផ្ទេរប្រាក់ពីថ្នាក់ជាតិ	204.45	72.95%	149.14	30.01	3.89	115.23	-	-	-	-	-	-	-	-	-
ចំណាយរាជធានីខេត្ត	1,148.55	23%	268.45	46.54	111.72	110.20	-	-	-	-	-	-	-	-	-
ក្នុងនោះ៖ ចំណាយបៀវត្ស	79.01	28%	22.01	3.77	12.85	5.39	-	-	-	-	-	-	-	-	-
ចំណាយមិនមែនបៀវត្ស	749.84	28%	209.17	37.73	83.41	88.02	-	-	-	-	-	-	-	-	-
ចំណាយវិនិយោគ	319.70	12%	37.28	5.03	15.46	16.79	-	-	-	-	-	-	-	-	-
តុល្យភាព រាជធានីខេត្ត	440.47	29%	127.39	105.25	13.00	9.14	-	-	-	-	-	-	-	-	-
វិភាគទានពី កាស៊ីណូ និង ឆ្នោត	229.02	0%	-	-	-	-	-	-	-	-	-	-	-	-	-
ក្រសួង ១០ អនុវត្តថវិកាតាមកម្មវិធី	7,495.38	19.78%	1,482.49	475.09	357.76	649.64	-	-	-	-	-	-	-	-	-

ថ្ងៃ ខែ ឆ្នាំកុរ ឯកស័ក ព.ស. ២៥៦២
 រាជធានីភ្នំពេញ ថ្ងៃទី ខែ ឆ្នាំ២០១៩
អគ្គនាយក
អគ្គនាយកដ្ឋានគោលនយោបាយ

ថ្ងៃអង្គារ ៤មោច ខែចេត្រ ឆ្នាំកុរ ឯកស័ក ព.ស. ២៥៦២
 រាជធានីភ្នំពេញ ថ្ងៃទី២៣ ខែមេសា ឆ្នាំ២០១៩
ប្រធាននាយកដ្ឋាន
នាយកដ្ឋានស្ថិតិ និងវិភាគសេដ្ឋកិច្ច

ថ្ងៃអង្គារ ៤មោច ខែចេត្រ ឆ្នាំកុរ ឯកស័ក ព.ស. ២៥៦២
 រាជធានីភ្នំពេញ ថ្ងៃទី២៣ ខែមេសា ឆ្នាំ២០១៩
ប្រធានការិយាល័យ
ស្ថិតិហិរញ្ញវត្ថុសាធារណៈ

ចំណាយចរន្តតាមក្រសួង ឆ្នាំ ២០១៩/ CURRENT BUDGET EXPENDITURE BY MINISTRY 2019

គិតជាលានរៀល

បរិយាយ	ច្បាប់ថវិកា ឆ្នាំ	ការអនុវត្ត		មករា ១៩	កុម្ភៈ ១៩	មីនា ១៩	មេសា ១៩	ឧសភា ១៩	មិថុនា ១៩	កក្កដា ១៩	សីហា ១៩	កញ្ញា ១៩	តុលា ១៩	វិច្ឆិកា ១៩	ធ្នូ ១៩
	២០១៩	/ ច្បាប់													
សរុបចំណាយចរន្ត	16,827,280	17.0%	2,865,925	902,014	817,514	1,146,397									
I. វិស័យសេដ្ឋកិច្ច	2,451,824	39.1%	958,289	423,125	154,088	381,076									
០១. ព្រះបរមរាជវាំង	98,414	19.9%	19,582	2,679	8,067	8,836									
០២. រដ្ឋសភា	183,783	27.7%	50,998	50,998	-	-									
០៣. ក្រឹត្យសភា	87,233	51.5%	44,897	25,936	-	18,961									
០៤. ក្រុមប្រឹក្សាធម្មនុញ្ញ	11,523	35.2%	4,054	4,054	-	-									
០៥.១. ទិស្តីការគណៈរដ្ឋមន្ត្រី	415,409	10.3%	42,686	4,315	19,333	19,038									
០៥.៤. ក្រុមប្រឹក្សាអភិវឌ្ឍន៍កម្ពុជា	15,430	1.8%	271	83	83	106									
០៧. ក្រសួងមហាផ្ទៃ (ផ្នែករដ្ឋបាលទូទៅ)	206,039	20.4%	41,986	20,211	11,081	10,695									
០៨. ក្រសួងទំនាក់ទំនងសភា-ក្រឹត្យសភា និងអធិការកិច្ច	41,556	11.3%	4,712	1,425	1,505	1,782									
០៩. ក្រសួងការបរទេស និងសហប្រតិបត្តិការអន្តរជាតិ	148,849	15.8%	23,519	16,574	4,054	2,891									
១០. ក្រសួងសេដ្ឋកិច្ច និងហិរញ្ញវត្ថុ	796,115	84.3%	671,401	281,880	95,364	294,157									
១៤. ក្រសួងផែនការ	91,138	16.8%	15,329	3,980	5,169	6,180									
២៨. ក្រសួងរៀបចំដែនដី នគរូបនីយកម្ម និងសំណង់	162,996	8.6%	14,052	4,083	4,430	5,539									
៣០. គណៈកម្មការជាតិរៀបចំការបោះឆ្នោត	79,059	8.5%	6,707.25	1,708	1,164	3,835									
៣១. អាជ្ញាធរសវនកម្មជាតិ	14,905	12.9%	1,928	639	646	643									
៣៣. ស្ថាប័នប្រឆាំងអំពើពុករលួយ	45,856	18.8%	8,614	1,871	2,069	4,674									
៣៤. ក្រសួងមុខងារសាធារណៈ	53,519	14.1%	7,552	2,687	1,125	3,740									
II. វិស័យការពារជាតិ សន្តិសុខនិងសេដ្ឋកិច្ចសង្គមសាធារណៈ	4,057,518	24.4%	989,261	264,367	368,379	356,515	-	-	-	-	-	-	-	-	-
០៦. ១. ក្រសួងការពារជាតិ	2,416,438	21.8%	525,846	165,203	191,730	168,913									
០៧. ១. ក្រសួងមហាផ្ទៃ (ផ្នែកសន្តិសុខសាធារណៈ)	1,490,709	29.9%	446,092	93,857	171,085	181,150									
២៦. ក្រសួងយុត្តិធម៌	150,371	11.5%	17,324	5,307	5,564	6,452									
III. វិស័យសេដ្ឋកិច្ច	6,196,796	12.7%	786,208	183,358	256,058	346,792	-	-	-	-	-	-	-	-	-
១១. ក្រសួងព័ត៌មាន	85,179	25.4%	21,602	2,707	7,813	11,082									
១២. ក្រសួងសុខាភិបាល	1,545,525	11.0%	169,622	32,093	42,132	95,396									
១៦. ក្រសួងអប់រំ យុវជន និងកីឡា	2,949,604	17.3%	510,890	127,721	177,964	205,205									
១៨. ក្រសួងវប្បធម៌ និងវិចិត្រសិល្បៈ	180,146	7.3%	13,128	3,235	3,927	5,966									
១៩. ក្រសួងបរិស្ថាន	89,742	12.2%	10,979	3,162	4,021	3,796									
២១. ក្រសួងសង្គមកិច្ច អតីយុវជន និងយុវនីតិសម្បទា	993,071	2.2%	22,005	4,474	6,506	11,025									
២៣. ក្រសួងធម្មការ និងកិច្ចការសាសនា	68,706	13.2%	9,046	2,528	3,021	3,498									
២៤. ក្រសួងកិច្ចការនារី	50,888	13.2%	6,695	1,776	1,741	3,178									
៣២. ក្រសួងការងារ និងបណ្តុះបណ្តាលវិជ្ជាជីវៈ	233,936	9.5%	22,242	5,662	8,934	7,646									
IV. វិស័យសេដ្ឋកិច្ច	1,506,888	8.8%	132,167	31,165	38,988	62,014	-	-	-	-	-	-	-	-	-
០៥. ៣ រដ្ឋលេខាធិការដ្ឋានអាកាសចរស៊ីវិល	55,812	6.4%	3,547	1,144	1,197	1,206									
១៣. ក្រសួងរ៉ែ និងថាមពល	56,764	9.0%	5,108	1,324	1,528	2,256									
១៥. ក្រសួងពាណិជ្ជកម្ម	148,168	9.6%	14,207	5,226	3,663	5,318									
១៧. ក្រសួងកសិកម្មរុក្ខាប្រមាញ់ និងនេសាទ	264,924	11.7%	31,104	8,726	10,744	11,634									
២០. ក្រសួងអភិវឌ្ឍន៍ជនបទ	183,295	5.6%	10,187	2,244	3,344	4,599									
២២. ក្រសួងប្រៃសណីយ៍ និងទូរគមនាគមន៍	73,964	9.2%	6,769	1,613	2,151	3,005									
២៥. ក្រសួងសាធារណការ និងដឹកជញ្ជូន	409,345	7.1%	28,975	5,593	7,543	15,839									
២៧. ក្រសួងទេសចរណ៍	98,065	15.2%	14,934	1,645	3,608	9,680									
២៩. ក្រសួងធនធានទឹក និងខ្ពុតនិយម	159,188	6.3%	10,039	2,134	3,302	4,603									
៣៥. ក្រសួងឧស្សាហកម្ម និងសិប្បកម្ម	57,363	12.7%	7,298	1,516	1,907	3,874									
V. ផ្សេងៗ (មិនទាន់មានចំណាយ)	2,614,254	0.0%	-	-	-	-	-	-	-	-	-	-	-	-	-
៩៩. ចំណាយមិនបានប្រកបពេលវេលា	2,614,254	0.0%	-	-	-	-									

ចំណាំ



ស្តង់ដារស្ថិតិហិរញ្ញវត្ថុ (TOFE) ខែមីនា ឆ្នាំ២០១៩ ត្រូវបានរៀបចំដោយផ្អែកលើទិន្នន័យបណ្តោះអាសន្នដែលទទួលបានតាមកាលបរិច្ឆេទដូចខាងក្រោម៖

1. ទិន្នន័យចំណូលថ្នាក់ជាតិ (ស្ថាប័នកណ្តាល និងមន្ទីរតាមខេត្ត) ត្រឹមថ្ងៃទី៨ ខែមេសា ឆ្នាំ២០១៩
2. ទិន្នន័យចំណាយ ត្រឹមថ្ងៃទី១៨ ខែមេសា ឆ្នាំ២០១៩
3. ទិន្នន័យកម្ចី ពហុភាគី ទ្វេភាគី និងអំណោយត្រឹមថ្ងៃទី១៩ ខែមេសា ឆ្នាំ២០១៩
4. ទិន្នន័យគណនីរដ្ឋាភិបាល (Credit Bank) បានពីធនាគារជាតិ គិតត្រឹមថ្ងៃទី១១ ខែមេសា ឆ្នាំ២០១៩

ទិន្នន័យស្ថិតិហិរញ្ញវត្ថុ (TOFE) នឹងត្រូវបានធ្វើបច្ចុប្បន្នភាពនៅពេលចេញផ្សាយខែបន្ទាប់។

