

របាយការណ៍សង្ខេប

ស្តីពី

ប្រតិបត្តិការវិនិយោគ ខែមិថុនា ឆ្នាំ២០១៧



១. សេចក្តីផ្តើម

គិតរមាសទី១ ឆ្នាំ២០១៧ នេះ ស្ថានភាពម៉ាក្រូសេដ្ឋកិច្ចកម្ពុជាបន្តមានស្ថិរភាពល្អ ដោយមានស្ថិរភាពអត្រាប្តូរ ប្រាក់ និងអតិផរណាក្នុងកម្រិតអាចគ្រប់គ្រងបាន។ រីឯ ការអនុវត្តវិការដ្ឋក៍បន្តមានវឌ្ឍនភាពគួរឱ្យកត់សម្គាល់ ដែលបាន បង្ហាញពីការខិតខំកែលម្អប្រសិទ្ធភាពនៃការប្រមូលចំណូល និងការបន្តបង្កើនគុណភាពចំណាយនៅតាមបណ្តាក្រសួង ស្ថាប័ននានា ដើម្បីជំរុញដល់សេដ្ឋកិច្ចកម្ពុជា។

២. ការអនុវត្តចំណូល

នៅខែមិថុនា ឆ្នាំ២០១៧ រដ្ឋបាលថ្នាក់ជាតិអនុវត្តចំណូលសរុបបានចំនួន ១.១៨៩,៧៨ ប៊ីលានរៀល គឺបានកើន ឡើង ១,៤៣% បើធៀបនឹងខែមិថុនា ឆ្នាំ២០១៦ ដែលគាំទ្រដោយចំណូលពន្ធលើប្រាក់ចំណេញ អាករពិសេស និងចំណូលមិនមែនសារពើពន្ធ។

ជាមួយ រមាសទី១ ឆ្នាំ២០១៧ នេះ ចំណូលក្នុងប្រទេសសរុបអនុវត្តបានចំនួន ៨.៣៩៤,៤៧ ប៊ីលានរៀល គឺលើសផែនការវិកាប្រចាំឆ្នាំ ៣,៦៤% ឬបានកើនឡើង ១៣,៧០% បើធៀបនឹងរយៈពេលដូចគ្នាឆ្នាំ២០១៦ ដោយ ចំណូលពីអគ្គនាយកដ្ឋានពន្ធដារបានកើនឡើង ៣០,៣៣% និងចំណូលពីនាយកដ្ឋានមិនមែនសារពើពន្ធបានកើនឡើង ១៩,២៥% ។ បើគិតតាមប្រភេទពន្ធ ចំណូលសារពើពន្ធ និងចំណូលមិនមែនសារពើពន្ធអនុវត្តបានចំនួន ៨.៣៥៤,១៤ ប៊ីលានរៀល គឺបានកើនឡើង ១៣,១៣% និង ១៨,៣០% រៀងគ្នា។ ភាពល្អប្រសើរនៃការប្រមូលចំណូលនេះ បានឆ្លុះ បញ្ចាំងពីប្រសិទ្ធភាព និងស័ក្តិសិទ្ធភាពនៃការងារកែទម្រង់លើរដ្ឋបាលចំណូល ដែលផ្តោតសំខាន់លើការពង្រឹងការចុះ បញ្ជីអ្នកជាប់ពន្ធ ការផ្តល់សេវាដល់អ្នកជាប់ពន្ធ ការធ្វើសវនកម្មលើសហគ្រាស ការប្រមូលបំណុលពន្ធ និងការធ្វើទំនើប កម្មរដ្ឋបាលសារពើពន្ធ និងរដ្ឋបាលគយ។

៣. ការអនុវត្តចំណាយ

នៅខែមិថុនា ឆ្នាំ២០១៧ រដ្ឋបាលថ្នាក់ជាតិអនុវត្តចំណាយវិកាសរុបបានចំនួន ១.៤០៩,៦៦ ប៊ីលានរៀល គឺបានថយចុះ ៣,៩៣% បើធៀបនឹងខែមិថុនា ឆ្នាំ២០១៦ ដោយសារការថយចុះនៃចំណាយមូលធន។

ជាមួយ រមាសទី១ ឆ្នាំ២០១៧ ចំណាយវិកាសរុបនៅរដ្ឋបាលថ្នាក់ជាតិអនុវត្តបានចំនួន ៦.៩២៨,៥៥ ប៊ីលានរៀល គឺទាបជាងច្បាប់វិកាប្រចាំឆ្នាំ ១៤,៥០% ប៉ុន្តែអនុវត្តបានលឿនជាងឆ្នាំកន្លងទៅ ២០,០៧% ដោយមាន ការកើនឡើងទាំងចំណាយសម្រាប់វិស័យការពារនិងសន្តិសុខជាតិ និងរដ្ឋបាលស៊ីវិល ពោល គឺការអនុវត្តមានលក្ខណៈល្អ

ប្រសើរជាងឆ្នាំកន្លងទៅដោយសារកំណែទម្រង់លើនីតិវិធីចំណាយ និងអ្នកអនុវត្តកាន់តែយល់ជ្រួតជ្រាបពីនីតិវិធីនានា។
រីឯការអនុវត្តចំណាយថវិកាតាមកម្មវិធី ក្រសួងស្ថាប័ននីមួយៗបានបន្តខិតខំអនុវត្តសកម្មភាពទៅតាមផែនការដែលបាន
គ្រោងទុកពីដើមឆ្នាំ ដែលនាំឱ្យសម្រេចបានលទ្ធផលល្អ។

៤. តុល្យភាពថវិកា

តុល្យភាពថវិកាចរន្តនៅខែមិថុនា ឆ្នាំ២០១៧ មានអតិរេកសាច់ប្រាក់ចំនួន ១៦៣,៦២ ប៊ីលានរៀល ប៉ុន្តែ
តុល្យភាពថវិកាសរុបមានឱនភាពសាច់ប្រាក់ចំនួន ២១៩,៧៨ ប៊ីលានរៀល។ ជាមួយ គម្រោងទី១ ឆ្នាំ២០១៧ នេះ
តុល្យភាពថវិកាចរន្តមានអតិរេកសាច់ប្រាក់ចំនួន ៣.៣៣៣,៩១ ប៊ីលានរៀល និងតុល្យភាពថវិកាសរុបមានអតិរេក
សាច់ប្រាក់ចំនួន ១.៤៦៤,៧១ ប៊ីលានរៀល។

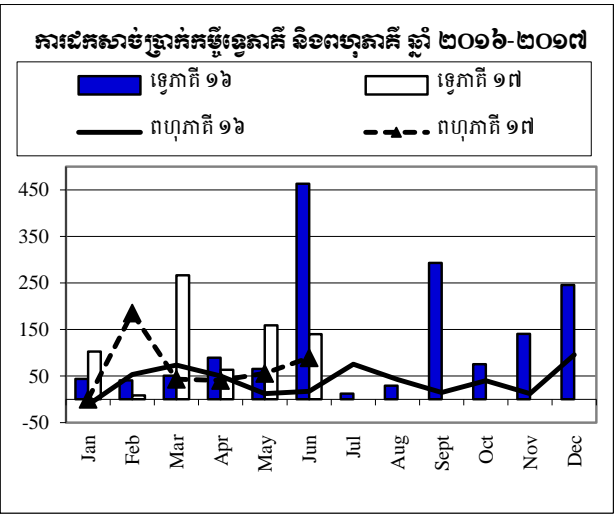
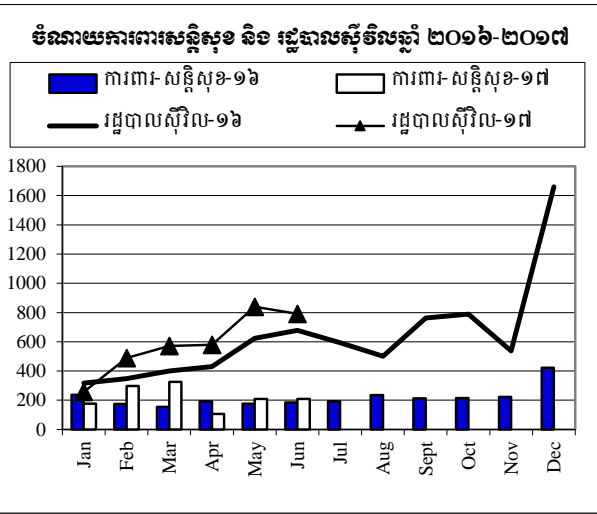
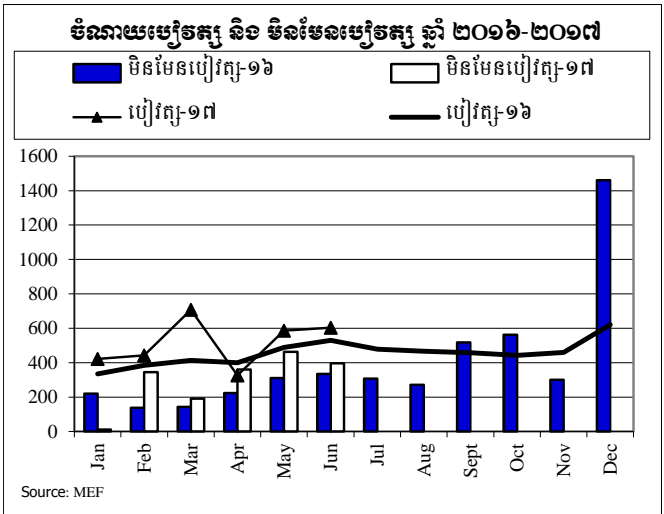
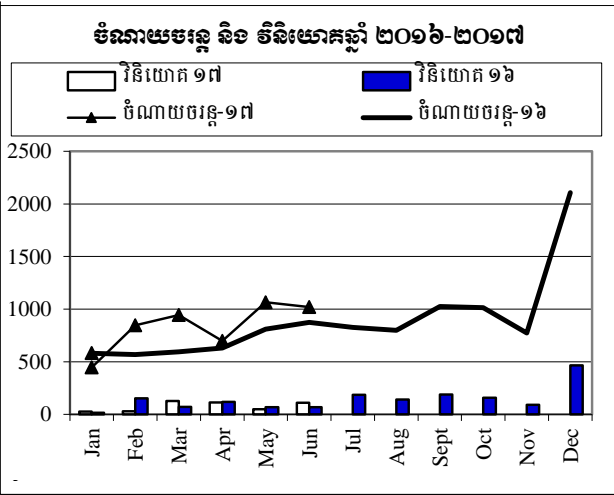
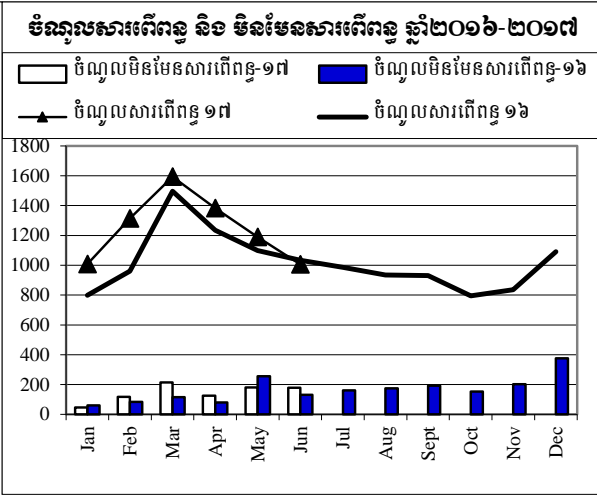
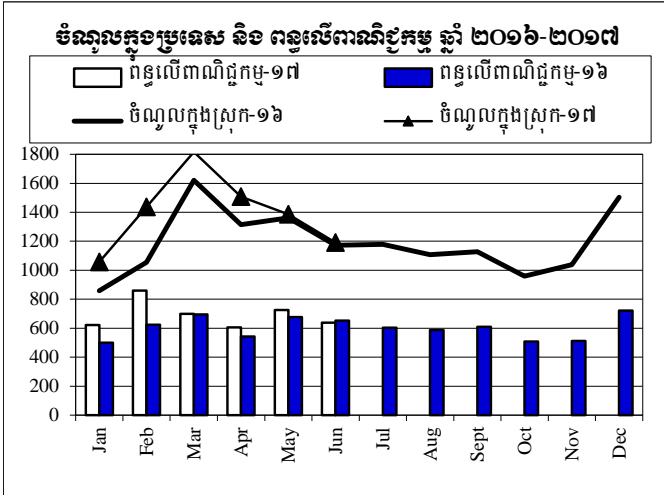
៥. សន្និដ្ឋាន

ជាមួយ គម្រោងទី១ ឆ្នាំ២០១៧ នេះ ការអនុវត្តថវិកាដ្ឋានភាពល្អប្រសើរ ដោយការប្រមូលចំណូលបានលើស
ផែនការដែលបានគ្រោងទុក និងការអនុវត្តចំណាយមានល្បឿនលឿនជាងឆ្នាំកន្លងទៅ បើទោះជាទាបជាងច្បាប់ថវិកា
ប្រចាំឆ្នាំក្តី។ លទ្ធផលនេះ គឺបង្ហាញពីការខិតខំប្រឹងប្រែងរបស់ក្រសួងសេដ្ឋកិច្ចនិងហិរញ្ញវត្ថុ ក្នុងការអនុវត្តយ៉ាងម៉ឺងម៉ាត់
នូវយុទ្ធសាស្ត្រកៀរគរចំណូល និងកម្មវិធីកំណែទម្រង់ហិរញ្ញវត្ថុសាធារណៈ ដើម្បីធានាអោយបាននូវប្រសិទ្ធភាពទាំងផ្នែក
ចំណូលនិងចំណាយ និងបានពង្រីកការងារវិសហមជ្ឈការហិរញ្ញវត្ថុ ។



ការប្រៀបធៀបការអនុវត្តវិកា ឆ្នាំ ២០១៦-២០១៧

ភ្នំពេញ ថ្ងៃទី ១៤ ខែ កញ្ញា ឆ្នាំ ២០១៧



តារាងប្រតិបត្តិការងារស្តីពីឆ្នាំ ២០១៧ TOFE: BUDGET IMPLEMENTATION FOR 2017

បរិយាយ	ច្បាប់ថវិកា ឆ្នាំ ២០១៧	ការអនុវត្ត ៦ ខែ=៥០%		មករា ១៧	កុម្ភៈ ១៧	មីនា ១៧	មេសា ១៧	ឧសភា ១៧	មិថុនា ១៧	កក្កដា ១៧	សីហា ១៧	កញ្ញា ១៧	តុលា ១៧	វិច្ឆិកា ១៧	ធ្នូ ១៧
		53.64%	8,394.47												
I. ចំណូលក្នុងប្រទេស	15,649.90	53.64%	8,394.47	1,057.01	1,437.41	1,816.04	1,508.36	1,385.86	1,189.78	-	-	-	-	-	-
១. ចំណូលមេដឹកនាំ	15,501.47	53.89%	8,354.14	1,053.66	1,431.92	1,806.65	1,508.36	1,369.53	1,184.01	-	-	-	-	-	-
ក. ចំណូលពន្ធ	13,209.10	56.73%	7,493.50	1,007.34	1,314.61	1,593.41	1,383.62	1,188.74	1,005.78	-	-	-	-	-	-
ចំណូលពន្ធក្នុងស្រុក	11,009.50	59.62%	6,564.24	872.72	1,164.59	1,421.59	1,238.21	1,017.02	850.10	-	-	-	-	-	-
ពន្ធផ្តាល់ (ពន្ធលើផលទុន ប្រាក់ចំណេញ)	3,276.60	73.68%	2,414.08	251.53	305.03	722.27	632.35	291.21	211.68	-	-	-	-	-	-
ពន្ធប្រយោល	7,732.90	53.67%	4,150.16	621.19	859.56	699.32	605.86	725.81	638.42	-	-	-	-	-	-
ក្នុងនោះ៖ អាករពិសេសលើទំនិញមួយចំនួន	700.00	53.91%	377.35	83.87	76.85	66.36	48.10	42.06	60.11	-	-	-	-	-	-
អាករពិសេសលើទំនិញមួយចំនួនរបបនាំចូល (សហក្រាសប្រេងឥន្ធនៈ)	2,280.00	56.87%	1,296.59	172.42	219.46	239.71	218.18	230.93	215.88	-	-	-	-	-	-
ចំណូលសារពើពន្ធផ្សេងៗទៀត	98.50	47.08%	46.37	3.36	10.84	9.93	5.67	7.59	8.97	-	-	-	-	-	-
ចំណូលពន្ធលើពាណិជ្ជកម្មក្រៅប្រទេស	2,199.60	42.25%	929.26	134.62	150.02	171.81	145.41	171.71	155.68	-	-	-	-	-	-
ពន្ធនិងអាករលើការនាំចូល	2,149.80	42.38%	911.10	130.98	147.15	169.57	143.67	168.51	151.21	-	-	-	-	-	-
ក្នុងនោះ៖ - ពន្ធគយពីការនាំចូលទំនិញផ្សេងៗ(លើកលែងតែប្រេងឥន្ធនៈ)	1,430.00	45.01%	643.68	96.86	109.63	116.20	98.92	117.02	105.06	-	-	-	-	-	-
- ពន្ធគយលើផលិតផលគេលសិលា	320.00	32.43%	103.79	13.94	15.53	20.90	14.92	24.18	14.31	-	-	-	-	-	-
- ពន្ធនាំចូលទំនិញជាវត្ថុធាតុដើមសម្រាប់ផលិតនិសធិ	2.20	25.40%	0.56	-	-	-	-	0.56	-	-	-	-	-	-	-
ពន្ធនិងអាករលើការនាំចេញ	49.80	36.47%	18.16	3.64	2.88	2.24	1.73	3.21	4.47	-	-	-	-	-	-
ក្នុងនោះ៖ - អាករលើការនាំចេញលើ	14.00	26.36%	3.69	0.18	0.19	0.41	0.58	0.77	1.56	-	-	-	-	-	-
- អាករលើការនាំចេញកៅស៊ូ	33.00	40.80%	13.46	3.31	2.56	1.71	1.06	2.13	2.70	-	-	-	-	-	-
- អាករលើការនាំចេញទំនិញផ្សេងៗ	2.30	35.56%	0.82	0.12	0.08	0.10	0.09	0.27	0.14	-	-	-	-	-	-
ខ ចំណូលមិនមែនពន្ធ	2,292.37	37.54%	860.64	46.32	117.31	213.24	124.74	180.80	178.23	-	-	-	-	-	-
ផលទុននៃទ្រព្យសម្បត្តិរដ្ឋ	109.77	47.87%	52.55	1.27	0.96	15.19	3.37	24.03	7.73	-	-	-	-	-	-
ផលនៃសម្បទាននិងការជួលដីក្តី	91.12	43.48%	39.62	1.27	0.88	15.18	3.37	11.20	7.73	-	-	-	-	-	-
ផលទុនពីការលក់ ជួលទ្រព្យសម្បត្តិ និងសេវាកម្ម	1,644.26	38.21%	628.31	37.84	93.12	141.43	99.78	118.93	137.20	-	-	-	-	-	-
ផលទុនសហក្រាសសាធារណៈរដ្ឋបាល សេវាដំណើរការ (រកចំណេញ)	724.17	40.70%	294.71	2.11	51.68	54.39	45.29	82.37	58.88	-	-	-	-	-	-
ការលក់ទ្រព្យសម្បត្តិនៃរដ្ឋបាលសាធារណៈ	84.84	32.90%	27.91	1.39	2.70	5.91	5.12	4.99	7.81	-	-	-	-	-	-
ផលពីការគ្រប់គ្រងរដ្ឋបាល	733.11	37.74%	276.68	32.09	36.39	72.79	45.26	27.49	62.65	-	-	-	-	-	-
ការផ្តល់សេវាកម្ម	82.45	25.79%	21.26	1.45	1.84	7.21	3.02	1.79	5.96	-	-	-	-	-	-
ចំណូលមិនមែនពន្ធផ្សេងៗ	538.35	33.40%	179.79	7.21	23.23	56.62	21.60	37.84	33.30	-	-	-	-	-	-
II. ចំណូលមូលធន	148.43	27.17%	40.32	3.35	5.49	9.39	-	16.33	5.76	-	-	-	-	-	-
អចលកម្មហិរញ្ញវត្ថុផ្សេងៗ	148.43	27.17%	40.32	3.35	5.49	9.39	-	16.33	5.76	-	-	-	-	-	-

តារាងប្រតិបត្តិការងារហិរញ្ញវត្ថុឆ្នាំ ២០១៧ TOFE: BUDGET IMPLEMENTATION FOR 2017

បរិយាយ	ច្បាប់ថវិកា ឆ្នាំ ២០១៧	ការអនុវត្ត ៦ ខែ=៥០%		មករា ១៧	កុម្ភៈ ១៧	មីនា ១៧	មេសា ១៧	ឧសភា ១៧	មិថុនា ១៧	កក្កដា ១៧	សីហា ១៧	កញ្ញា ១៧	តុលា ១៧	វិច្ឆិកា ១៧	ធ្នូ ១៧
		35.50%	6,928.55												
II. ចំណាយសរុប	19,518.94	35.50%	6,928.55	626.13	1,120.24	1,432.13	962.67	1,377.74	1,409.66	-	-	-	-	-	-
១. ចំណាយបន្ថែម	13,050.69	38.46%	5,019.03	445.62	845.75	945.26	696.63	1,065.37	1,020.39	-	-	-	-	-	-
ក. ចំណាយប្រចាំថ្ងៃ	6,804.06	45.38%	3,087.81	422.60	442.17	707.30	326.23	585.81	603.70	-	-	-	-	-	-
បន្តិកបុគ្គលិក(រដ្ឋបាល ស៊ីវិល)	4,325.68	44.81%	1,938.21	246.56	256.04	394.93	253.62	385.95	401.11	-	-	-	-	-	-
បន្តិកបុគ្គលិក(ផ្នែកសន្តិសុខនិងការពារជាតិ)	2,478.38	46.39%	1,149.60	176.04	186.13	312.36	72.60	199.87	202.60	-	-	-	-	-	-
ខ. ចំណាយមិនមែនប្រចាំថ្ងៃ	6,246.63	30.92%	1,931.22	23.02	403.59	237.96	370.41	479.56	416.69	-	-	-	-	-	-
- ការទិញ	1,418.29	27.27%	386.74	2.50	116.58	28.03	54.87	78.64	106.13	-	-	-	-	-	-
- សេវាកម្ម	1,619.45	19.46%	315.15	4.60	28.15	38.88	89.90	64.35	89.27	-	-	-	-	-	-
- បន្តិកហិរញ្ញវត្ថុ	342.29	48.53%	166.13	12.62	58.83	46.74	10.60	16.30	21.05	-	-	-	-	-	-
- អត្ថប្រយោជន៍សង្គម	804.72	41.32%	332.51	3.10	28.36	41.61	36.25	116.96	106.22	-	-	-	-	-	-
- ឧបត្ថម្ភធន	1,302.21	47.30%	615.91	0.20	171.66	68.23	165.42	140.27	70.12	-	-	-	-	-	-
- ចំណាយមិនមែនប្រើប្រាស់រដ្ឋបាល	759.66	15.11%	114.78	-	0.00	14.47	13.36	63.04	23.90	-	-	-	-	-	-
២. ចំណាយមូលធន	6,468.26	29.52%	1,909.53	180.51	274.48	486.87	266.03	312.36	389.26	-	-	-	-	-	-
វិនិយោគដោយហិរញ្ញប្បទាន ខាងក្នុង (គម្រោង)	2,183.70	20.77%	453.49	27.31	30.11	126.69	112.07	47.51	109.81	-	-	-	-	-	-
អចលនកម្មប្រើប្រាស់	2,183.70	20.21%	441.40	27.31	30.11	118.60	112.07	43.50	109.81	-	-	-	-	-	-
វិនិយោគដោយហិរញ្ញប្បទាន ខាងក្រៅ (គម្រោង)	4,284.56	33.98%	1,456.03	153.20	244.38	360.18	153.97	264.85	279.46	-	-	-	-	-	-
តុល្យភាព ចរន្ត និងភាព/អតិរេក (I-I-II.1)	2,450.78	136.08%	3,335.12	608.05	586.17	861.39	811.73	304.16	163.62	-	-	-	-	-	-
តុល្យភាព សរុប និងភាព/អតិរេក (I-II)	(3,869.04)	-37.89%	1,465.91	430.88	317.18	383.92	545.69	8.12	(219.88)	-	-	-	-	-	-
៣. ការកែតម្រូវចំណាយ	-		(1.21)	(70.87)	69.66	-	-	-	-	-	-	-	-	-	-
រដ្ឋបាលស៊ីវិល			(1.21)	(70.87)	69.66	-	-	-	-	-	-	-	-	-	-
តុល្យភាព ចរន្ត និងភាព/អតិរេក (សាច់ប្រាក់)	2,450.78	136.03%	3,333.91	537.18	655.83	861.39	811.73	304.16	163.62	-	-	-	-	-	-
តុល្យភាព ទូទៅ និងភាព/អតិរេក (សាច់ប្រាក់)	(3,869.04)	-37.86%	1,464.71	360.01	386.84	383.92	545.69	8.12	(219.88)	-	-	-	-	-	-
III. ហិរញ្ញប្បទានពីរដ្ឋបាល	3,869.04	-37.86%	(1,464.71)	(360.01)	(386.84)	(383.92)	(545.69)	(8.12)	219.88	-	-	-	-	-	-
១. ហិរញ្ញប្បទានពីរដ្ឋបាល	3,869.04	38.66%	1,495.58	167.92	217.32	277.80	280.09	330.85	221.61	-	-	-	-	-	-
ក. ប្រាក់ចំណូល	250.00	108.83%	272.07	-	-	-	154.72	88.88	28.47	-	-	-	-	-	-
- អំណោយ-ទ្រទ្រង់ថវិកា	88.00		102.36	-	-	-	-	88.88	13.48	-	-	-	-	-	-
- កម្ចី និង បំណុលពាក់ព័ន្ធ-ការគាំទ្រថវិកា	162.00	104.76%	169.71	-	-	-	154.72	-	14.99	-	-	-	-	-	-
- កម្ចីបរទេស	162.00	104.76%	169.71	-	-	-	154.72	-	14.99	-	-	-	-	-	-
ខ. ជំនួយការងារអភិវឌ្ឍន៍	4,284.56	33.54%	1,436.85	177.41	229.56	356.66	144.46	296.07	232.68	-	-	-	-	-	-
១១. ចំណាយ	4,284.56	33.98%	1,456.03	153.20	244.38	360.18	153.97	264.85	279.46	-	-	-	-	-	-
- អំណោយ	599.84	50.00%	299.92	49.99	49.99	49.99	49.99	49.99	49.99	-	-	-	-	-	-
- ការផ្គត់ផ្គង់ និងបំណុលប្រហាក់ប្រហែល	3,684.72	31.38%	1,156.12	103.21	194.39	310.19	103.98	214.87	229.47	-	-	-	-	-	-
- ការផ្គត់ផ្គង់	3,684.72	31.38%	1,156.12	103.21	194.39	310.19	103.98	214.87	229.47	-	-	-	-	-	-

តារាងប្រតិបត្តិការហិរញ្ញវត្ថុឆ្នាំ ២០១៧ TOFE: BUDGET IMPLEMENTATION FOR 2017

បរិយាយ	ច្បាប់ថវិកា ឆ្នាំ ២០១៧	ការអនុវត្ត ៦ ខែ=៥០%		មករា ១៧	កុម្ភៈ ១៧	មិថុនា ១៧	សីហា ១៧	ឧសភា ១៧	មិថុនា ១៧	កក្កដា ១៧	សីហា ១៧	កញ្ញា ១៧	តុលា ១៧	វិច្ឆិកា ១៧	ធ្នូ ១៧
		11.28%	415.70												
ការខ្ចីប្រាក់ប្រទេស-ពហុភាគី	3,684.72	11.28%	415.70	0.56	185.79	43.52	40.77	55.73	89.33	-	-	-	-	-	-
ការខ្ចីប្រាក់ប្រទេស- ទ្វេភាគី	-		740.41	102.65	8.60	266.67	63.21	159.14	140.14	-	-	-	-	-	-
ខ២. មិនគង់ថិរណយ			(19.18)	24.22	(14.81)	(3.52)	(9.51)	31.22	(46.78)	-	-	-	-	-	-
គ. វិនិយោគបណ្តុះបណ្តាល	(665.51)	32.06%	(213.35)	(9.49)	(12.25)	(78.86)	(19.09)	(54.11)	(39.54)	-	-	-	-	-	-
ឃ. ហិរញ្ញប្បទានក្នុងស្រុក	-	#DIV/0!	(1,891.71)	(352.80)	114.12	(1,002.17)	(517.71)	(113.46)	(19.69)	-	-	-	-	-	-
គ. ហិរញ្ញប្បទានធនាគារសុទ្ធ	-	#DIV/0!	(1,875.22)	(7.22)	(214.98)	(1,002.17)	(517.71)	(113.46)	(19.69)	-	-	-	-	-	-
- បញ្ជីរដ្ឋាភិបាល		#DIV/0!	(1,875.22)	(7.22)	(214.98)	(1,002.17)	(517.71)	(113.46)	(19.69)	-	-	-	-	-	-
ឃ. ផ្គត់ផ្គង់	-		(3.17)	(332.26)	329.09	-	-	-	-	-	-	-	-	-	-
- គណនីបុគ្គល និង បញ្ជីពាណិជ្ជកម្ម			(3.17)	(332.26)	329.09	-	-	-	-	-	-	-	-	-	-
ង. កំណត់គណនី រវាង ធនាគារជាតិ និង ស.ហ.វ			(13.32)	(13.32)	-	-	-	-	-	-	-	-	-	-	-
៣ ប្រតិបត្តិការកំណត់ដំណើរការ			(1,068.58)	(175.13)	(718.27)	340.45	(308.07)	(225.51)	17.96	-	-	-	-	-	-
កំហុស- លំអៀង			0.00	(0.00)	(0.00)	(0.00)	(0.00)	(0.00)	(0.00)	-	-	-	-	-	-
ចំណូលផ្សេងៗ			-												
អត្រាប្រាក់ប្រាក់ រៀល/ ដុល្លារ				4.035	4.004	4.005	4.034	4.069	4.086	-	-	-	-	-	-
ចំណូលថ្នាក់ខេត្ត-ក្រុង	1,626.42	41.31%	671.83	46.07	114.81	190.70	93.73	123.29	103.23	-	-	-	-	-	-
ក្នុងនោះ៖ ចំណូលពន្ធពិសេស-ក្រុង	926.30	36.71%	340.03	43.08	51.31	74.11	29.79	50.29	91.45	-	-	-	-	-	-
ចំណូលមិនមែនពន្ធ	57.79	24.42%	14.11	2.36	4.41	2.07	1.41	1.86	2.00	-	-	-	-	-	-
ការផ្ទេរប្រាក់ពីថ្នាក់ជាតិ	642.33	49.46%	317.69	0.63	59.08	114.53	62.53	71.14	9.78	-	-	-	-	-	-
វិភាគពន្ធពិសេស កាស៊ីណូ និង ឆ្នោត			65.18	5.17	11.78	9.29	9.48	14.56	14.90	-	-	-	-	-	-
ក្រសួង ១០ អនុវត្តវិការពាមកម្មវិធី	5,394.27	44.49%	2,400.04	146.49	392.93	340.20	383.07	608.71	528.65	-	-	-	-	-	-

ភ្នំពេញ ថ្ងៃទី ខែកក្កដា ឆ្នាំ ២០១៧

អគ្គនាយកនៃអគ្គនាយកដ្ឋាន
គោលនយោបាយសេដ្ឋកិច្ច និងហិរញ្ញវត្ថុសាធារណៈ

ប្រធាននាយកដ្ឋានស្តីពី

ប្រធានការិយាល័យ
ស្តីពីហិរញ្ញវត្ថុសាធារណៈ

ហង់ ម៉ិសុត្ត

ចំណាយបច្ចុប្បន្នក្រសួង ឆ្នាំ ២០១៧/ CURRENT BUDGET EXPENDITURE BY MINISTRY 2017

បរិយាយ	ចំនួនថវិកា ឆ្នាំ ២០១៧	ភាគរយ ប្រើប្រាស់ ៦ខែ=៥០%	មករា ១៧	កុម្ភៈ ១៧	មីនា ១៧	មេសា ១៧	ឧសភា ១៧	មិថុនា ១៧	កក្កដា ១៧	សីហា ១៧	កញ្ញា ១៧	តុលា ១៧	វិច្ឆិកា ១៧	ធ្នូ ១៧
សរុបចំណាយបច្ចុប្បន្ន	13,050,686	38.5%	5,019,027	445,619	845,753	945,256	696,634	1,065,373	1,020,392					
I. ចំណាយសេដ្ឋកិច្ច	2,113,100	62.6%	1,322,498	76,231	289,508	201,300	268,197	265,664	221,597					
០១. ព្រះបរមរាជវាំង	85,748	46.6%	39,993	2,444	8,338	8,676	3,610	7,317	9,608	-	-	-	-	-
០២. រដ្ឋសភា	149,197	64.4%	96,068	21,146	17,976	19,484	16,877	-	20,584	-	-	-	-	-
០៣. ព្រឹទ្ធសភា	62,002	47.8%	29,668	14,169	1,398	7,174	6,927	-	-	-	-	-	-	-
០៤. ក្រុមប្រឹក្សាធម្មនុញ្ញ	9,804	57.2%	5,613	1,781	1,149	-	1,781	271	630	-	-	-	-	-
០៥. ១. ទិស្តីការគណៈរដ្ឋមន្ត្រី	477,179	37.6%	179,473	4,100	23,663	42,283	25,862	60,439	23,126	-	-	-	-	-
០៥. ៤. ក្រុមប្រឹក្សាអភិវឌ្ឍន៍កម្ពុជា	16,210	2.4%	387	-	-	195	65	64	64	-	-	-	-	-
០៧. ២ ក្រសួងមហាផ្ទៃ (ផ្នែករដ្ឋបាលទូទៅ)	126,158	38.1%	48,060	4,889	5,181	9,335	9,227	8,510	10,919	-	-	-	-	-
០៨. ក្រសួងទំនាក់ទំនងសហ-ព្រឹទ្ធសភា និងអធិការកិច្ច	34,559	30.2%	10,454	796	1,024	1,436	2,192	2,535	2,472	-	-	-	-	-
០៩. ក្រសួងការបរទេស និងសហប្រតិបត្តិការអន្តរជាតិ	102,157	43.9%	44,896	478	1,304	13,878	4,655	15,535	9,045	-	-	-	-	-
១០. ក្រសួងសេដ្ឋកិច្ច និង ហិរញ្ញវត្ថុ	575,075	124.8%	717,818	18,121	219,490	77,426	162,435	155,622	84,723	-	-	-	-	-
១៤. ក្រសួងផែនការ	64,243	31.1%	19,954	2,007	3,219	3,956	3,165	3,462	4,145	-	-	-	-	-
២៨. ក្រសួងរៀបចំផែនការ និងស្ថិតិ	134,775	22.6%	30,510	2,376	3,342	9,190	4,331	4,347	6,922	-	-	-	-	-
៣០. គណៈកម្មការជាតិរៀបចំការបោះឆ្នោត	180,945	39.7%	71,872.23	1,265	225	2,210	23,181	1,155	43,836	-	-	-	-	-
៣១. អាជ្ញាធរសវនកម្មជាតិ	12,445	25.1%	3,125	446	448	448	524	469	791	-	-	-	-	-
៣៣. ស្ថាប័នប្រឆាំងអំពើពុករលួយ	36,846	36.6%	13,484	1,366	1,375	3,757	1,787	3,559	1,640	-	-	-	-	-
៣៤. ក្រសួងមុខងារសាធារណៈ	45,757	24.3%	11,124	847	1,376	1,853	1,579	2,378	3,092	-	-	-	-	-
II. ចំណាយការងារគំរូ សន្តិសុខនិងសុខភាពសាធារណៈ	3,212,242	42.2%	1,356,421	179,371	301,726	331,483	111,817	215,602	216,422					
០៦. ១. ក្រសួងការពារជាតិ	1,856,205	43.7%	811,548	117,670	131,002	261,982	31,376	133,452	136,066	-	-	-	-	-
០៧. ១ ក្រសួងមហាផ្ទៃ (ផ្នែកសន្តិសុខសាធារណៈ)	1,239,287	41.4%	513,157	58,368	166,494	64,091	75,434	75,943	72,826	-	-	-	-	-
២៦. ក្រសួងយុត្តិធម៌	116,750	27.2%	31,717	3,332	4,230	5,410	5,007	6,207	7,530	-	-	-	-	-
III. ចំណាយសេដ្ឋកិច្ច	4,836,498	40.4%	1,951,967	172,075	219,338	328,486	237,614	511,006	483,449					
១១. ក្រសួងព័ត៌មាន	71,081	43.6%	30,978	1,729	2,411	2,959	3,652	10,719	9,507	-	-	-	-	-
១២. ក្រសួងសុខាភិបាល	1,201,855	39.4%	473,598	19,655	30,632	42,836	39,691	175,040	165,744	-	-	-	-	-
១៦. ក្រសួងអប់រំ យុវជន និងកីឡា	2,383,673	40.4%	961,902	89,295	114,061	172,061	142,234	225,416	218,834	-	-	-	-	-
១៨. ក្រសួងវប្បធម៌ និងវិចិត្រសិល្បៈ	78,411	27.5%	21,552	2,275	2,777	3,180	3,004	5,214	5,102	-	-	-	-	-
១៩. ក្រសួងហិរញ្ញវត្ថុ	61,908	25.8%	15,992	1,369	1,862	2,444	2,226	3,517	4,573	-	-	-	-	-
២១. ក្រសួងសេដ្ឋកិច្ច អភិវឌ្ឍន៍ និងយុវនិយម	749,763	50.0%	374,802	51,786	57,835	94,349	34,619	73,645	62,569	-	-	-	-	-
២៣. ក្រសួងព្រៃឈើ និងកិច្ចការសាធារណៈ	57,309	36.4%	20,877	1,220	2,747	3,046	3,159	5,945	4,759	-	-	-	-	-
២៤. ក្រសួងកិច្ចការនារី	42,741	36.2%	15,481	912	1,786	2,035	2,766	3,683	4,299	-	-	-	-	-
៣២. ក្រសួងការងារ និងបណ្តុះបណ្តាលវិជ្ជាជីវៈ	189,759	19.4%	36,787	3,833	5,227	5,577	6,262	7,826	8,062	-	-	-	-	-
IV. ចំណាយសេដ្ឋកិច្ច	1,306,367	21.9%	286,421	17,943	32,124	48,096	68,399	55,072	64,788					
០៥. ៣ រដ្ឋបាលនៃគណៈអគ្គនាយកដ្ឋានសេដ្ឋកិច្ច	55,104	12.1%	6,660	750	842	844	931	2,335	957	-	-	-	-	-
១៣. ក្រសួងរ៉ែ និងថាមពល	46,402	20.5%	9,528	811	1,154	1,512	1,526	2,276	2,248	-	-	-	-	-
១៥. ក្រសួងពាណិជ្ជកម្ម	130,313	24.9%	32,421	1,958	4,423	4,607	7,796	4,969	8,669	-	-	-	-	-
១៧. ក្រសួងកសិកម្មរុក្ខាប្រមាញ់ និងនេសាទ	220,187	26.6%	58,544	5,472	7,600	8,572	8,832	13,128	14,940	-	-	-	-	-
២០. ក្រសួងអភិវឌ្ឍន៍ជនបទ	160,807	14.3%	23,033	1,330	2,036	3,370	2,988	5,729	7,581	-	-	-	-	-
២២. ក្រសួងប្រៃសណីយ៍ និងទូរគមនាគមន៍	59,149	52.0%	30,738	1,037	1,349	2,129	18,385	2,264	5,573	-	-	-	-	-
២៥. ក្រសួងសាធារណការ និងដឹកជញ្ជូន	388,160	14.5%	56,408	3,190	5,052	15,041	9,350	12,379	11,397	-	-	-	-	-
២៧. ក្រសួងទេសចរណ៍	81,828	41.8%	34,202	1,114	6,451	5,421	12,349	5,449	3,419	-	-	-	-	-
២៩. ក្រសួងធនធានទឹក និងឧតុនិយម	118,302	18.3%	21,633	1,318	1,918	3,197	4,015	3,610	7,574	-	-	-	-	-
៣៥. ក្រសួងឧស្សាហកម្ម និងសិប្បកម្ម	46,116	28.7%	13,255	963	1,298	3,402	2,228	2,934	2,430	-	-	-	-	-
V. ផ្សេងៗ (ចំណាយចំនាត់ថែទាំបច្ចេកទេស)	1,582,479	6.4%	101,720	-	3,057	35,890	10,607	18,030	34,136					



Ministry of Economy and Finance
 General Department of Economics and Public Finance Policy
 Statistics Department

Government Finance Statistics Report (GFS)

STATISTICAL TABLES

Level of government:

Budgetary Central Government

Units of currency / Year ending:

Millions of Riels, Fiscal year ends December 31

Nature of the data and
 accounting method:

	Budgetary central government	Extra- budgetary units	Social security funds	Central government	Local governments	General government
Final						
Preliminary	x					
Forecast						
C or A?	Non-Cash					

Note:

C to indicate cash data and
 an A to indicate data other than cash.

Non-Cash

Statement I:

Statement of Government Operations

Table 1:

Revenue

Table 2:

Expense

Table 3:

Transactions in Assets and Liabilities

Reference: *Government Finance Statistics Manual 2001 (GFSM 2001)*

សារងប្រតិបត្តិការហិរញ្ញវត្ថុរដ្ឋាភិបាល

គិតជាលានរៀល
Million Riels

Statement of Government Operations

សារងប្រតិបត្តិការហិរញ្ញវត្ថុរដ្ឋាភិបាល

STATEMENT OF GOVERNMENT OPERATIONS		2017	BL 2017	% of BL2017	Jan-17	Feb-17	Mar-17	Apr-17	May-17	Jun-17	Jul-17	Aug-17	Sep-17	Oct-17	Nov-17	Dec-17
Accounting method:		Non Cash	Non Cash	Non Cash	Non Cash	Non Cash	Non Cash	Non Cash	Non Cash	Non Cash	Non Cash	Non Cash	Non Cash	Non Cash	Non Cash	Non Cash
TRANSACTIONS AFFECTING NET WORTH:																
A1	Revenue	8,700,813	16,134,307.0	53.9%	1,103,650.8	1,479,892.3	1,841,421.8	1,545,068.1	1,507,201.7	1,223,578.2	0.0	0.0	0.0	0.0	0.0	0.0
A11	Taxes	7,507,299	13,330,680.1	56.3%	1,008,548.3	1,315,042.2	1,592,925.3	1,386,779.7	1,206,554.1	997,449.2	0.0	0.0	0.0	0.0	0.0	0.0
A12	Social contributions	-	0.0		0.0	0.0	0.0	0.0	0.0	0.0	0.0	0.0	0.0	0.0	0.0	0.0
A13	Grants	402,516	687,838.0	58.5%	50,223.6	49,986.5	49,986.5	49,986.5	138,866.5	63,466.5	0.0	0.0	0.0	0.0	0.0	0.0
A14	Other revenue	790,998	2,115,788.9	37.4%	44,879.0	114,863.6	198,510.0	108,302.0	161,781.0	162,662.5	0.0	0.0	0.0	0.0	0.0	0.0
A2	Expense	4,839,104	12,262,844.6	39.5%	445,366.8	746,882.9	929,080.3	679,306.6	1,054,841.7	983,626.1	0.0	0.0	0.0	0.0	0.0	0.0
A21	Compensation of employees	2,711,421	6,041,355.5	44.9%	361,420.4	382,064.8	607,975.3	302,738.3	518,110.3	539,112.3	0.0	0.0	0.0	0.0	0.0	0.0
A22	Use of goods and services	656,180	2,847,163.0	23.0%	5,386.1	46,514.3	98,437.1	143,505.9	148,742.3	213,594.8	0.0	0.0	0.0	0.0	0.0	0.0
A23	Consumption of fixed capital	-	0.0		0.0	0.0	0.0	0.0	0.0	0.0	0.0	0.0	0.0	0.0	0.0	0.0
A24	Interest	138,996	342,294.0	40.6%	11,939.6	54,628.8	42,536.7	5,789.9	12,099.2	12,002.0	0.0	0.0	0.0	0.0	0.0	0.0
A25	Subsidies	70,579	10,920.0	646.3%	0.0	0.0	0.0	0.0	60,075.0	10,504.2	0.0	0.0	0.0	0.0	0.0	0.0
A26	Grants	441,356	1,116,697.4	39.5%	203.9	167,140.7	32,335.0	154,813.6	61,380.8	25,481.6	0.0	0.0	0.0	0.0	0.0	0.0
A27	Social benefits	579,760	1,297,286.7	44.7%	62,973.3	70,958.4	104,470.0	38,955.1	157,763.3	144,640.3	0.0	0.0	0.0	0.0	0.0	0.0
A28	Other expense	240,811	607,128.0	39.7%	3,443.6	25,576.0	43,326.3	33,503.7	96,670.7	38,291.1	0.0	0.0	0.0	0.0	0.0	0.0
GOB	Gross operating balance (1-2+23+NOBz)	3,861,709	3,871,462.4	99.7%	658,284.0	733,009.3	912,341.5	865,761.6	452,360.0	239,952.1	0.0	0.0	0.0	0.0	0.0	0.0
NOB	Net operating balance (1-2+NOBz) ^{cf}	3,861,709	3,871,462.4	99.7%	658,284.0	733,009.3	912,341.5	865,761.6	452,360.0	239,952.1	0.0	0.0	0.0	0.0	0.0	0.0
TRANSACTIONS IN NONFINANCIAL ASSETS:																
A31	Net Acquisition of Nonfinancial Assets	2,023,761	6,748,672.9	30.0%	180,760.8	373,354.5	479,745.2	270,082.3	317,690.3	402,127.7	0.0	0.0	0.0	0.0	0.0	0.0
A311	Fixed assets	2,020,924	6,748,672.9	29.9%	180,760.8	373,354.5	476,908.6	270,082.3	317,690.3	402,127.7	0.0	0.0	0.0	0.0	0.0	0.0
A312	Change in inventories	-	0.0		0.0	0.0	0.0	0.0	0.0	0.0	0.0	0.0	0.0	0.0	0.0	0.0
A313	Valuables	-	0.0		0.0	0.0	0.0	0.0	0.0	0.0	0.0	0.0	0.0	0.0	0.0	0.0
A314	Nonproduced assets	2,837	0.0		0.0	0.0	2,836.5	0.0	0.0	0.0	0.0	0.0	0.0	0.0	0.0	0.0
NLB	Net lending / borrowing (1-2+NOBz-31)	1,837,948	-2,877,210.5	-63.9%	477,523.3	359,654.8	432,596.3	595,679.3	134,669.7	-162,175.6	0.0	0.0	0.0	0.0	0.0	0.0
TRANSACTIONS IN FINANCIAL ASSETS AND LIABILITIES (FINANCING):																
A32	Net acquisition of financial assets	2,928,890	-148,431.0	-1973.2%	192,325.4	927,757.1	660,409.4	825,782.3	326,648.8	-4,032.8	0.0	0.0	0.0	0.0	0.0	0.0
A321	Domestic	2,928,890	-148,431.0	-1973.2%	192,325.4	927,757.1	660,409.4	825,782.3	326,648.8	-4,032.8	0.0	0.0	0.0	0.0	0.0	0.0
A322	Foreign	-	0.0		0.0	0.0	0.0	0.0	0.0	0.0	0.0	0.0	0.0	0.0	0.0	0.0
A33	Net incurrence of liabilities	1,088,925	3,181,205.0	34.2%	-285,198.3	566,086.7	227,812.5	230,102.6	191,979.0	158,142.4	0.0	0.0	0.0	0.0	0.0	0.0
A331	Domestic	(4,378)	0.0		-403,132.6	398,754.9	0.0	0.0	0.0	0.0	0.0	0.0	0.0	0.0	0.0	0.0
A332	Foreign	1,093,303	3,181,205.0	34.4%	117,934.3	167,331.8	227,812.5	230,102.6	191,979.0	158,142.4	0.0	0.0	0.0	0.0	0.0	0.0

ចំណាំ



ស្តង់ដារស្ថិតិហិរញ្ញវត្ថុ (TOFE) ខែមិថុនា ឆ្នាំ២០១៧ ត្រូវបានរៀបចំដោយផ្អែកលើទិន្នន័យបណ្តោះអាសន្នដែល ទទួលបានតាមកាលបរិច្ឆេទដូចខាងក្រោម៖

1. ទិន្នន័យចំណូលថ្នាក់ជាតិ (ស្ថាប័នកណ្តាល និងមន្ទីរតាមខេត្ត) ត្រឹមថ្ងៃទី២០ ខែកក្កដា ឆ្នាំ២០១៧
2. ទិន្នន័យចំណាយ ត្រឹមថ្ងៃទី១៩ ខែកក្កដា ឆ្នាំ២០១៧
3. ទិន្នន័យកម្ចី ពហុភាគី ទ្វេភាគី និងអំណោយត្រឹមថ្ងៃទី២៤ ខែកក្កដា ឆ្នាំ២០១៧
4. ទិន្នន័យគណនីរដ្ឋាភិបាល (Credit Bank) បានពីធនាគារជាតិ គិតត្រឹមថ្ងៃទី២១ ខែកក្កដា ឆ្នាំ២០១៧

ទិន្នន័យស្ថិតិហិរញ្ញវត្ថុ (TOFE) នឹងត្រូវបានធ្វើបច្ចុប្បន្នភាពនៅពេលចេញផ្សាយខែបន្ទាប់។

