

**របាយការណ៍សង្ខេប**

**ស្តីពី**

**ប្រតិបត្តិការវិភាគរដ្ឋ ខែមីនា ឆ្នាំ២០១៧**



**១. សេចក្តីផ្តើម**

សេដ្ឋកិច្ចកម្ពុជាបានបន្តដំណើរការល្អ សម្រាប់ត្រីមាសទី ១ ក្នុងឆ្នាំ២០១៧ នេះ ដោយគាំទ្រដោយវិស័យកាត់ដេរ វិស័យអចលនទ្រព្យ និងវិស័យទេសចរណ៍។ រីឯ ការអនុវត្តថវិការដ្ឋក៏បន្តមានវឌ្ឍនភាពគួរឱ្យកត់សម្គាល់ ដែលបានបង្ហាញពីការខិតខំកែលម្អប្រសិទ្ធភាពនៃការប្រមូលចំណូល និងការបន្តបង្កើនគុណភាពចំណាយនៅតាមបណ្តាក្រសួងស្ថាប័ននានា ដើម្បីជំរុញដល់សេដ្ឋកិច្ចកម្ពុជា។

**២. ការអនុវត្តចំណូល**

នៅខែមីនា ឆ្នាំ២០១៧ រដ្ឋបាលថ្នាក់ជាតិអនុវត្តចំណូលសរុបដែលចំណូលទាំងអស់ជាប្រភេទចំណូលចរន្តចំនួន ១.៧៨៧,២៣ ប៊ីលានរៀលគឺបានកើនឡើង ១០,២៨% បើធៀបនឹងខែមីនា ឆ្នាំ២០១៦ ដែលគាំទ្រដោយចំណូលពន្ធលើប្រាក់បៀវត្ស និងពន្ធលើប្រាក់ចំណេញ។

ជាមួយ ក្នុងត្រីមាសទី ១ ដើមឆ្នាំ២០១៧ នេះ ចំណូលក្នុងប្រទេសសរុបអនុវត្តបានចំនួន ៤.២៦១,៩៣ ប៊ីលានរៀល គឺលើសផែនការថវិកាប្រចាំឆ្នាំ ២,២៣% ឬបានកើនឡើង ២០,៦៣% បើធៀបនឹងរយៈពេលដូចគ្នាឆ្នាំ២០១៦ ដោយចំណូលពីអគ្គនាយកដ្ឋានពន្ធដារបានកើនឡើង ៥១,៤៦% ចំណូលពីនាយកដ្ឋានមិនមែនសារពើពន្ធបានកើនឡើង ៤២,៤៧% និងចំណូលពីនាយកដ្ឋានទ្រព្យសម្បត្តិរដ្ឋបានកើនឡើង ៣៥,៥៣%។ ក្នុងក្របខ័ណ្ឌប្រភេទពន្ធ សម្រាប់ត្រីមាសទី ១ ដើមឆ្នាំ២០១៧ នេះ ចំណូលសារពើពន្ធ និងចំណូលមិនមែនសារពើពន្ធបានកើនឡើងរៀងគ្នាគឺ ១៩,៩៨% និង ៣៧,៣៧% ដោយសារការកើនឡើងពីចំណូលពន្ធផ្ទាល់ ៤២,២៥% ចំណូលពន្ធប្រយោល ១៩,៥៦% និងការកើនឡើងចំណូលមិនមែនពន្ធពីកម្រៃទេសចរណ៍ និងអាករស្ថានទូត (ចំណូលពីលិខិតឆ្លងដែននិងទិដ្ឋាការ)។ ភាពល្អប្រសើរនៃការប្រមូលចំណូលនេះ បានឆ្លុះបញ្ចាំងពីប្រសិទ្ធភាព និងស័ក្តិសិទ្ធភាពនៃការងារកែទម្រង់លើរដ្ឋបាលចំណូល ដែលផ្តោតសំខាន់លើការពង្រឹងការចុះបញ្ជីអ្នកជាប់ពន្ធ ការផ្តល់សេវាដល់អ្នកជាប់ពន្ធ ការធ្វើសវនកម្មលើសហគ្រាស ការប្រមូលបំណុលពន្ធ និងការធ្វើទំនើបកម្មរដ្ឋបាលសារពើពន្ធ និងរដ្ឋបាលគយ។

**៣. ការអនុវត្តចំណាយ**

នៅខែមីនា ឆ្នាំ២០១៧ រដ្ឋបាលថ្នាក់ជាតិអនុវត្តចំណាយថវិកាសរុបបានចំនួន ១.៣៥៩,៣២ ប៊ីលានរៀល គឺបានកើនឡើង ៦២,៩៤% បើធៀបនឹងខែមីនា ឆ្នាំ២០១៧ ក្នុងនោះចំណាយចរន្តអនុវត្តបានចំនួន ៩៤០,៧៥ ប៊ីលានរៀល គឺបានកើនឡើង ៥៨,៤១% ដោយចំណាយបៀវត្ស និងចំណាយមិនមែនបៀវត្សមានការកើនឡើងរៀងគ្នា។

ជាមួយ ក្នុងត្រីមាសទី ១ ដើមឆ្នាំ២០១៧ ចំណាយថវិកាសរុបនៅរដ្ឋបាលថ្នាក់ជាតិអនុវត្តបានចំនួន ៣.០៩០,៨៥ ប៊ីលានរៀល គឺទាបជាងច្បាប់ថវិកាប្រចាំឆ្នាំចំនួន ៩,១៦% ប៉ុន្តែបានកើនឡើង ៣០,៦០% បើធៀបនឹងរយៈពេលដូចគ្នា នាឆ្នាំកន្លងទៅ ដោយមានការកើនឡើងទាំងចំណាយសម្រាប់វិស័យការពារនិងសន្តិសុខជាតិ និងរដ្ឋបាលស៊ីវិល។ រីឯ ការអនុវត្តចំណាយថវិកាតាមកម្មវិធីរបស់ក្រសួងស្ថាប័ននៅរយៈពេល ៣ ខែដើមឆ្នាំ២០១៧ នេះ គឺសម្រេចបានប្រសើរ ជាងឆ្នាំមុន ដោយក្រសួងស្ថាប័ននីមួយៗបានបន្តខិតខំអនុវត្តសកម្មភាពទៅតាមផែនការចំណាយដែលបានគ្រោងទុកពី ដើមឆ្នាំ។

**៤. តុល្យភាពថវិកា**

តុល្យភាពថវិកាចរន្តនៅខែមីនា ឆ្នាំ២០១៧ មានអតិរេកសាច់ប្រាក់ចំនួន ៨៤៦,៤៨ ប៊ីលានរៀល និង តុល្យភាពថវិកាសរុបមានអតិរេកសាច់ប្រាក់ចំនួន ៤២៧,៩១ ប៊ីលានរៀល។ ជាមួយ ក្នុងត្រីមាសទី ១ ដើមឆ្នាំ២០១៧ នេះ តុល្យភាពថវិកាចរន្តមានអតិរេកសាច់ប្រាក់ចំនួន ១.៩៥៩,១៨ ប៊ីលានរៀល និងតុល្យភាពថវិកាសរុបមានអតិរេក សាច់ប្រាក់ចំនួន ១.១០០,២១ ប៊ីលានរៀល។

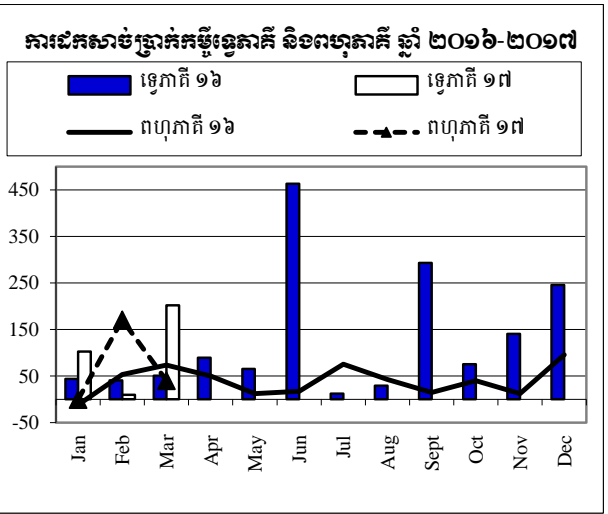
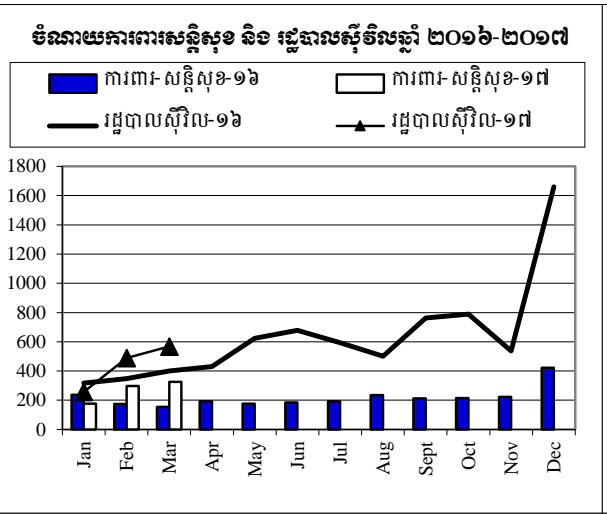
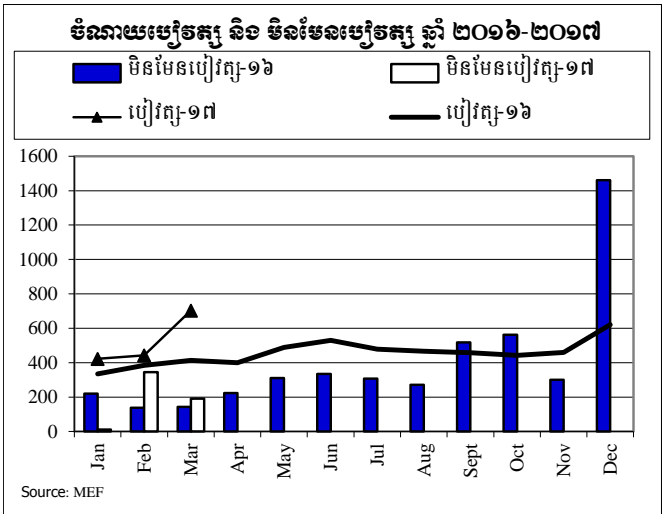
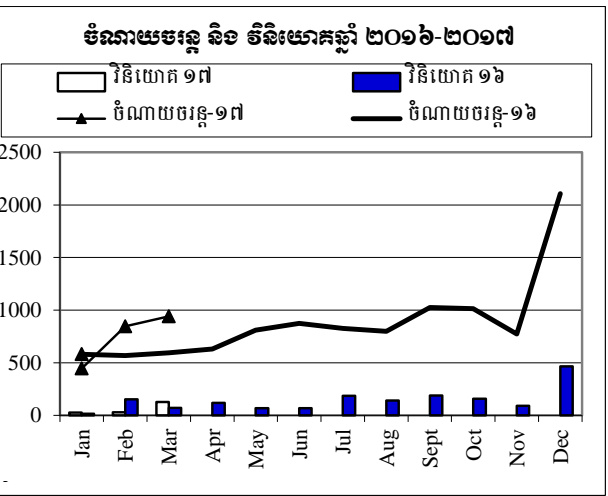
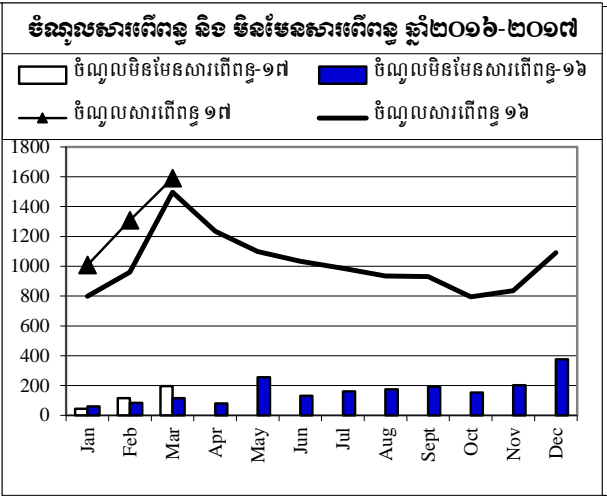
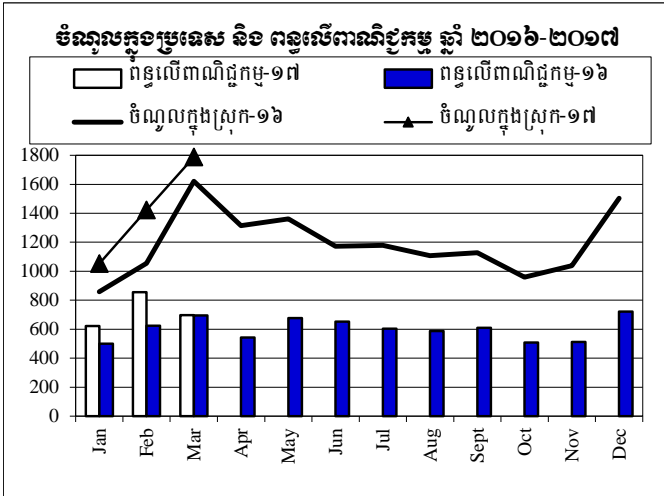
**៥. សន្និដ្ឋាន**

ជាមួយ ក្នុងត្រីមាសទី ១ ដើមឆ្នាំ២០១៧ នេះ ការអនុវត្តថវិការដ្ឋមានភាពល្អប្រសើរ ដោយការប្រមូលចំណូល បានលើសផែនការដែលបានគ្រោងទុក និងការអនុវត្តចំណាយមានល្បឿនលឿនជាងឆ្នាំកន្លងទៅ បើទោះជាទាបជាង ច្បាប់ថវិកាប្រចាំឆ្នាំក្តី។ លទ្ធផលនេះ គឺបង្ហាញពីការខិតខំប្រឹងប្រែងរបស់ក្រសួងសេដ្ឋកិច្ចនិងហិរញ្ញវត្ថុ ក្នុងការអនុវត្តយ៉ាង ម៉ឺងម៉ាត់នូវយុទ្ធសាស្ត្រកៀរគរចំណូល និងកម្មវិធីកំណែទម្រង់ហិរញ្ញវត្ថុសាធារណៈ ដើម្បីធានាអោយបាននូវប្រសិទ្ធភាព ទាំងផ្នែកចំណូលនិងចំណាយ និងបានពង្រីកការងារវិសហមជ្ឈការហិរញ្ញវត្ថុ ។



# ការប្រៀបធៀបការអនុវត្តវិកា ឆ្នាំ ២០១៦-២០១៧

ភ្នាក់ងារ ប្រតិបត្តិការ



តារាងប្រតិបត្តិការហិរញ្ញវត្ថុឆ្នាំ ២០១៧ TOFE: BUDGET IMPLEMENTATION FOR 2017

បរិយាយ	ច្បាប់ថវិកា ឆ្នាំ ២០១៧	ការអនុវត្ត		មករា ១៧	កុម្ភៈ ១៧	មិន ១៧	មេឃា ១៧	ឧសភា ១៧	មិថុនា ១៧	កក្កដា ១៧	សីហា ១៧	កញ្ញា ១៧	តុលា ១៧	វិច្ឆិកា ១៧	ធ្នូ ១៧
		៣ ខែ= ២៤,៩៩%													
<b>I. ចំណូលក្នុងប្រទេស</b>	<b>15,649.90</b>	<b>27.23%</b>	<b>4,261.93</b>	<b>1,052.16</b>	<b>1,422.54</b>	<b>1,787.23</b>	-	-	-	-	-	-	-	-	-
<b>១. ចំណូលមេន្ត</b>	<b>15,501.47</b>	<b>27.49%</b>	<b>4,261.93</b>	<b>1,052.16</b>	<b>1,422.54</b>	<b>1,787.23</b>	-	-	-	-	-	-	-	-	-
<b>ក. ចំណូលពន្ធ</b>	<b>13,209.10</b>	<b>29.57%</b>	<b>3,905.76</b>	<b>1,007.34</b>	<b>1,307.82</b>	<b>1,590.60</b>	-	-	-	-	-	-	-	-	-
<b>ចំណូលពន្ធក្នុងស្រុក</b>	<b>11,009.50</b>	<b>31.34%</b>	<b>3,450.02</b>	<b>872.72</b>	<b>1,157.85</b>	<b>1,419.45</b>	-	-	-	-	-	-	-	-	-
ពន្ធផ្តាល់ (ពន្ធលើផលទុន ប្រាក់ចំណេញ)	3,276.60	38.95%	1,276.34	251.53	302.95	721.86	-	-	-	-	-	-	-	-	-
ពន្ធប្រយោល	7,732.90	28.11%	2,173.68	621.20	854.90	697.58	-	-	-	-	-	-	-	-	-
ក្នុងនោះ៖ អាករពិសេសលើទំនិញមួយចំនួន	700.00	32.44%	227.08	83.87	76.84	66.36	-	-	-	-	-	-	-	-	-
អាករពិសេសលើទំនិញមួយចំនួនរបបតំលៃ (សហគ្រាសប្រេងឥន្ធនៈ)	2,280.00	27.70%	631.56	172.42	219.46	239.67	-	-	-	-	-	-	-	-	-
<b>ចំណូលពន្ធលើពាណិជ្ជកម្មក្រៅប្រទេស</b>	<b>2,199.60</b>	<b>20.72%</b>	<b>455.74</b>	<b>134.62</b>	<b>149.97</b>	<b>171.16</b>	-	-	-	-	-	-	-	-	-
ពន្ធនិងអាករលើការនាំចូល	2,149.80	20.79%	446.99	130.98	147.09	168.92	-	-	-	-	-	-	-	-	-
ពន្ធនិងអាករលើការនាំចេញ	49.80	17.58%	8.75	3.64	2.88	2.24	-	-	-	-	-	-	-	-	-
<b>ខ ចំណូលមិនមែនពន្ធ</b>	<b>2,292.37</b>	<b>15.54%</b>	<b>356.17</b>	<b>44.82</b>	<b>114.72</b>	<b>196.63</b>	-	-	-	-	-	-	-	-	-
<b>ផលទុននៃទ្រព្យសម្បត្តិរដ្ឋ</b>	<b>109.77</b>	<b>15.84%</b>	<b>17.39</b>	<b>1.27</b>	<b>0.96</b>	<b>15.16</b>	-	-	-	-	-	-	-	-	-
ផលនៃសម្បទាននិងការជួលដីធ្លី	91.12	18.98%	17.29	1.27	0.88	15.15	-	-	-	-	-	-	-	-	-
<b>ផលទុនពីការលក់ ជួលទ្រព្យសម្បត្តិ និងសេវាកម្ម</b>	<b>1,644.26</b>	<b>16.55%</b>	<b>272.14</b>	<b>37.84</b>	<b>93.04</b>	<b>141.25</b>	-	-	-	-	-	-	-	-	-
ផលទុនសហគ្រាសសាធារណៈរដ្ឋបាល សេវាដំណើរការ (រកចំណេញ)	724.17	14.94%	108.17	2.11	51.68	54.39	-	-	-	-	-	-	-	-	-
ការលក់ទ្រព្យសម្បត្តិនៃរដ្ឋបាលសាធារណៈ	84.84	11.67%	9.90	1.39	2.64	5.87	-	-	-	-	-	-	-	-	-
ផលពីការគ្រប់គ្រងរដ្ឋបាល	733.11	19.27%	141.24	32.09	36.37	72.77	-	-	-	-	-	-	-	-	-
ការផ្តល់សេវាកម្ម	82.45	12.58%	10.37	1.45	1.84	7.08	-	-	-	-	-	-	-	-	-
<b>ចំណូលមិនមែនពន្ធផ្សេងៗ</b>	<b>538.35</b>	<b>12.38%</b>	<b>66.64</b>	<b>5.70</b>	<b>20.72</b>	<b>40.22</b>	-	-	-	-	-	-	-	-	-
<b>២. ចំណូលមូលធន</b>	<b>148.43</b>	<b>0.00%</b>	<b>-</b>	<b>-</b>	<b>-</b>	<b>-</b>	-	-	-	-	-	-	-	-	-
<b>អចលកម្មហិរញ្ញវត្ថុផ្សេងៗ</b>	<b>148.43</b>	<b>0.00%</b>	<b>-</b>	<b>-</b>	<b>-</b>	<b>-</b>	-	-	-	-	-	-	-	-	-
<b>II. ចំណាយសរុប</b>	<b>19,518.94</b>	<b>15.84%</b>	<b>3,090.85</b>	<b>625.25</b>	<b>1,106.28</b>	<b>1,359.32</b>	-	-	-	-	-	-	-	-	-
<b>១. ចំណាយមេន្ត</b>	<b>13,050.69</b>	<b>17.10%</b>	<b>2,231.88</b>	<b>445.59</b>	<b>845.54</b>	<b>940.75</b>	-	-	-	-	-	-	-	-	-
<b>ក. ចំណាយប្រចាំថ្ងៃ</b>	<b>6,804.06</b>	<b>23.04%</b>	<b>1,567.58</b>	<b>422.58</b>	<b>441.96</b>	<b>703.04</b>	-	-	-	-	-	-	-	-	-
បន្ទុកបុគ្គលិក (រដ្ឋបាល ស៊ីវិល)	4,325.68	20.65%	893.05	246.54	255.84	390.67	-	-	-	-	-	-	-	-	-
បន្ទុកបុគ្គលិក (ផ្នែកសន្តិសុខនិងការពារជាតិ)	2,478.38	27.22%	674.53	176.04	186.13	312.36	-	-	-	-	-	-	-	-	-
<b>ខ. ចំណាយមិនមែនប្រចាំថ្ងៃ</b>	<b>6,246.63</b>	<b>10.63%</b>	<b>664.30</b>	<b>23.01</b>	<b>403.58</b>	<b>237.71</b>	-	-	-	-	-	-	-	-	-
<b>- ការទិញ</b>	<b>1,418.29</b>	<b>10.36%</b>	<b>146.92</b>	<b>2.50</b>	<b>116.58</b>	<b>27.84</b>	-	-	-	-	-	-	-	-	-
<b>- សេវាកម្ម</b>	<b>1,619.45</b>	<b>4.44%</b>	<b>71.82</b>	<b>4.60</b>	<b>28.14</b>	<b>39.08</b>	-	-	-	-	-	-	-	-	-

តារាងប្រតិបត្តិការវិនិយោគសម្រាប់ ២០១៧ TOFE: BUDGET IMPLEMENTATION FOR 2017

បរិយាយ	ច្បាប់ថវិកា ឆ្នាំ ២០១៧	ការវិនិយោគ		មករា ១៧	កុម្ភៈ ១៧	មីនា ១៧	មេសា ១៧	ឧសភា ១៧	មិថុនា ១៧	កក្កដា ១៧	សីហា ១៧	កញ្ញា ១៧	តុលា ១៧	វិច្ឆិកា ១៧	ធ្នូ ១៧
		៣ ខែ= ២៤,៩៩%													
- បន្តកម្មវិធីវត្ត	342.29	34.53%	118.18	12.62	58.83	46.74	-	-	-	-	-	-	-	-	-
- អនុប្រយោជន៍សង្គម	804.72	9.05%	72.81	3.09	28.36	41.36	-	-	-	-	-	-	-	-	-
- ឧបត្ថម្ភធន	1,302.21	18.44%	240.09	0.20	171.66	68.23	-	-	-	-	-	-	-	-	-
- ចំណាយមិនមែនបៀវត្សផ្សេងៗ	759.66	1.91%	14.48	-	0.00	14.47	-	-	-	-	-	-	-	-	-
<b>២. ម៉ឺនដុល្លារសរុប</b>	<b>6,468.26</b>	<b>13.28%</b>	<b>858.97</b>	<b>179.66</b>	<b>260.74</b>	<b>418.57</b>	-	-	-	-	-	-	-	-	-
<b>វិនិយោគដោយហិរញ្ញប្បទានខាងក្នុង (តម្រូវ)</b>	<b>2,183.70</b>	<b>8.43%</b>	<b>184.11</b>	<b>27.31</b>	<b>30.11</b>	<b>126.69</b>	-	-	-	-	-	-	-	-	-
អចលនកម្មបរិក្ខេប	2,183.70	8.06%	176.03	27.31	30.11	118.60	-	-	-	-	-	-	-	-	-
<b>វិនិយោគដោយហិរញ្ញប្បទានខាងក្រៅ (តម្រូវ)</b>	<b>4,284.56</b>	<b>15.75%</b>	<b>674.85</b>	<b>152.35</b>	<b>230.63</b>	<b>291.88</b>	-	-	-	-	-	-	-	-	-
តុល្យភាព ចរន្ត និងភាព/អតិរេក (I.I-II.I)	2,450.78	82.83%	2,030.05	606.56	577.00	846.48	-	-	-	-	-	-	-	-	-
តុល្យភាព សរុប និងភាព/អតិរេក (I-II)	(3,869.04)	-30.27%	1,171.08	426.90	316.26	427.91	-	-	-	-	-	-	-	-	-
<b>៣. ការកែតម្រូវម៉ឺនដុល្លារ</b>	-		(70.87)	(70.87)	-	-	-	-	-	-	-	-	-	-	-
រដ្ឋបាលស៊ីវិល			(70.87)	(70.87)	-	-	-	-	-	-	-	-	-	-	-
តុល្យភាព ចរន្ត និងភាព/អតិរេក (សាច់ប្រាក់)	2,450.78	79.94%	1,959.18	535.69	577.00	846.48	-	-	-	-	-	-	-	-	-
តុល្យភាព ទូទៅ និងភាព/អតិរេក (សាច់ប្រាក់)	(3,869.04)	-28.44%	1,100.21	356.04	316.26	427.91	-	-	-	-	-	-	-	-	-
<b>III. វិនិយោគប្រធាន</b>	<b>3,869.04</b>	<b>-28.44%</b>	<b>(1,100.21)</b>	<b>(356.04)</b>	<b>(316.26)</b>	<b>(427.91)</b>	-	-	-	-	-	-	-	-	-
<b>១. វិនិយោគប្រធានពីរដ្ឋបាលស៊ីវិល</b>	<b>3,869.04</b>	<b>15.47%</b>	<b>598.47</b>	<b>167.07</b>	<b>218.38</b>	<b>213.02</b>	-	-	-	-	-	-	-	-	-
ក. វិនិយោគថវិកា	250.00	0.00%	-	-	-	-	-	-	-	-	-	-	-	-	-
ខ. ជំនួយការប្រធានពីរដ្ឋបាលស៊ីវិល	4,284.56	16.32%	699.07	176.57	230.63	291.88	-	-	-	-	-	-	-	-	-
<b>១១. ចំណាយ</b>	<b>4,284.56</b>	<b>15.75%</b>	<b>674.85</b>	<b>152.35</b>	<b>230.63</b>	<b>291.88</b>	-	-	-	-	-	-	-	-	-
- អំណោយ	599.84	25.00%	149.96	49.99	49.99	49.99	-	-	-	-	-	-	-	-	-
អំណោយទ្វេភាគី សម្រាប់ចំណាយវិនិយោគ	599.84	25.00%	149.96	49.99	49.99	49.99	-	-	-	-	-	-	-	-	-
- ការទ្វេភាគី និងបំណុលប្រហាក់ប្រហែល	3,684.72	14.25%	524.90	102.36	180.64	241.89	-	-	-	-	-	-	-	-	-
- ការទ្វេភាគី	3,684.72	14.25%	524.90	102.36	180.64	241.89	-	-	-	-	-	-	-	-	-
<b>១២. មិនទាន់ចំណាយ</b>			<b>24.22</b>	<b>24.22</b>	-	-	-	-	-	-	-	-	-	-	-
គ. ម៉ឺនដុល្លារសរុប	(665.51)	15.12%	(100.60)	(9.49)	(12.25)	(78.86)	-	-	-	-	-	-	-	-	-
២. វិនិយោគប្រធានក្នុងស្រុក	-		(352.80)	(352.80)	-	-	-	-	-	-	-	-	-	-	-
ក. វិនិយោគប្រធានសាធារណៈ	-		(7.22)	(7.22)	-	-	-	-	-	-	-	-	-	-	-
- បញ្ជីរដ្ឋបាល			(7.22)	(7.22)	-	-	-	-	-	-	-	-	-	-	-
ឃ. ផ្គត់ផ្គង់សេវា	-		(332.26)	(332.26)	-	-	-	-	-	-	-	-	-	-	-
- គណនីបុគ្គល និង បញ្ជីធានា			(332.26)	(332.26)	-	-	-	-	-	-	-	-	-	-	-
ង. គំណត់គណនី រវាង ធនាគារជាតិ និង ស.ហ.វ			(13.32)	(13.32)	-	-	-	-	-	-	-	-	-	-	-
៣ ប្រតិបត្តិការវិនិយោគសម្រាប់			(1,345.88)	(170.30)	(534.65)	(640.93)	-	-	-	-	-	-	-	-	-
កំហុស- សំរេង			0.00	0.00	(0.00)	0.00	-	-	-	-	-	-	-	-	-

តារាងប្រតិបត្តិការហិរញ្ញវត្ថុឆ្នាំ ២០១៧ TOFE: BUDGET IMPLEMENTATION FOR 2017

បរិយាយ	ច្បាប់ថវិកា ឆ្នាំ ២០១៧	ការអនុវត្ត ៣ ខែ= ២៤,៩៩%	មករា ១៧	កុម្ភៈ ១៧	មីនា ១៧	មេសា ១៧	ឧសភា ១៧	មិថុនា ១៧	កក្កដា ១៧	សីហា ១៧	កញ្ញា ១៧	តុលា ១៧	វិច្ឆិកា ១៧	ធ្នូ ១៧
<b>ចំណុចគ្រឹះស្រី</b>														
អត្រាប្រាក់ រៀល/ ដុល្លារ			4,035	4,004	4,005	-	-	-	-	-	-	-	-	-
<b>ចំណូលថ្នាក់ខេត្ត-ក្រុង</b>	-	<b>329.09</b>	<b>45.95</b>	<b>111.74</b>	<b>171.40</b>	-	-	-	-	-	-	-	-	-
ក្នុងនោះ៖ ចំណូលពន្ធពីខេត្ត-ក្រុង	-	166.04	43.08	51.14	71.82	-	-	-	-	-	-	-	-	-
ចំណូលមិនមែនពន្ធ	-	8.65	2.36	4.41	1.88	-	-	-	-	-	-	-	-	-
ការផ្ទេរប្រាក់ពីថ្នាក់ជាតិ	-	154.40	0.51	56.19	97.70	-	-	-	-	-	-	-	-	-
តុល្យភាព ខេត្ត ក្រុង			329.09	45.95	111.74	171.40	-	-	-	-	-	-	-	-
វិភាគធានី កាស៊ីណូ និង ឆ្នោត			26.24	5.17	11.78	9.29	-	-	-	-	-	-	-	-
<b>ក្រសួង ១០ អនុវត្តវិការពាមកម្មវិធី</b>	5,394.27	16.23%	875.54	146.49	392.72	336.33	-	-	-	-	-	-	-	-

ភ្នំពេញ ថ្ងៃទី ខែ មេសា ឆ្នាំ ២០១៧

**អគ្គនាយកនៃអគ្គនាយកដ្ឋាន**  
**គោលនយោបាយសេដ្ឋកិច្ច និងហិរញ្ញវត្ថុសាធារណៈ**

**ប្រធាននាយកដ្ឋានស្ថិតិ**

**ប្រធានការិយាល័យ**  
**ស្ថិតិហិរញ្ញវត្ថុសាធារណៈ**

**ហង់ វិសុទ្ធ**





General Department of Economics and Public Finance Policy  
Statistics Department

## Government Finance Statistics Report (GFS)

### STATISTICAL TABLES

Level of government:

**Budgetary Central Government**

Units of currency / Year ending:

**Millions of Riels, Fiscal year ends December 31**

Nature of the data and  
accounting method:

	Budgetary central government	Extra- budgetary units	Social security funds	Central government	State governments	Local governments	NFPCs
Final							
Preliminary	x						
Forecast							
C or A?	Non-Cash						

Note:

C to indicate cash data and  
an A to indicate data other than cash.

**Non-Cash**

Statement I:

**Statement of Government Operations**

Table 1:

**Revenue**

Table 2:

**Expense**

Table 3:

**Transactions in Assets and Liabilities**

Reference: *Government Finance Statistics Manual 2001 (GFSM 2001)*



តារាងប្រតិបត្តិការហិរញ្ញវត្ថុរដ្ឋាភិបាល

គិតជាលានរៀល  
Million Riels

Statement of Government Operations

តារាងប្រតិបត្តិការហិរញ្ញវត្ថុរដ្ឋាភិបាល

STATEMENT OF GOVERNMENT OPERATIONS	2017	BL 2017	% of BL2017	Jan-17	Feb-17	Mar-17	Apr-17	May-17	Jun-17	Jul-17	Aug-17	Sep-17	Oct-17	Nov-17	Dec-17
Accounting method:	Non Cash	Non Cash	Non Cash	Non Cash	Non Cash	Non Cash	Non Cash	Non Cash	Non Cash	Non Cash	Non Cash	Non Cash	Non Cash	Non Cash	Non Cash
<b>TRANSACTIONS AFFECTING NET WORTH:</b>															
A1 Revenue .....	4,393,552	16,189,307.0	27.14%	1,086,566.4	1,470,509.5	1,836,476.4	0.0	0.0	0.0	0.0	0.0	0.0	0.0	0.0	0.0
A11 Taxes .....	3,906,527	13,386,180.1	29.18%	993,255.0	1,308,625.8	1,604,646.3	0.0	0.0	0.0	0.0	0.0	0.0	0.0	0.0	0.0
A12 Social contributions .....	-	0.0		0.0	0.0	0.0	0.0	0.0	0.0	0.0	0.0	0.0	0.0	0.0	0.0
A13 Grants .....	150,197	687,838.0	21.84%	50,223.6	49,986.5	49,986.5	0.0	0.0	0.0	0.0	0.0	0.0	0.0	0.0	0.0
A14 Other revenue .....	336,829	2,115,288.9	15.92%	43,087.9	111,897.2	181,843.6	0.0	0.0	0.0	0.0	0.0	0.0	0.0	0.0	0.0
A2 Expense .....	2,116,607	12,262,844.6	17.26%	445,341.9	746,668.1	924,596.6	0.0	0.0	0.0	0.0	0.0	0.0	0.0	0.0	0.0
A21 Compensation of employees .....	1,347,738	6,041,355.5	22.31%	361,405.3	381,859.4	604,473.6	0.0	0.0	0.0	0.0	0.0	0.0	0.0	0.0	0.0
A22 Use of goods and services .....	150,226	2,847,163.0	5.28%	5,386.1	46,504.9	98,335.1	0.0	0.0	0.0	0.0	0.0	0.0	0.0	0.0	0.0
A23 Consumption of fixed capital .....	-	0.0		0.0	0.0	0.0	0.0	0.0	0.0	0.0	0.0	0.0	0.0	0.0	0.0
A24 Interest .....	109,105	342,294.0	31.87%	11,939.6	54,628.8	42,536.7	0.0	0.0	0.0	0.0	0.0	0.0	0.0	0.0	0.0
A25 Subsidies .....	-	10,920.0	0.00%	0.0	0.0	0.0	0.0	0.0	0.0	0.0	0.0	0.0	0.0	0.0	0.0
A26 Grants .....	199,680	1,116,697.4	17.88%	203.9	167,140.7	32,335.0	0.0	0.0	0.0	0.0	0.0	0.0	0.0	0.0	0.0
A27 Social benefits .....	237,779	1,297,286.7	18.33%	62,973.1	70,958.3	103,847.9	0.0	0.0	0.0	0.0	0.0	0.0	0.0	0.0	0.0
A28 Other expense .....	72,078	607,128.0	11.87%	3,434.0	25,576.0	43,068.5	0.0	0.0	0.0	0.0	0.0	0.0	0.0	0.0	0.0
GOB Gross operating balance (1-2+23+NOBz) .....	2,276,946	3,926,462.4	57.99%	641,224.5	723,841.5	911,879.7	0.0	0.0	0.0	0.0	0.0	0.0	0.0	0.0	0.0
NOB Net operating balance (1-2+NOBz) <sup>d</sup> .....	2,276,946	3,926,462.4	57.99%	641,224.5	723,841.5	911,879.7	0.0	0.0	0.0	0.0	0.0	0.0	0.0	0.0	0.0
<b>TRANSACTIONS IN NONFINANCIAL ASSETS:</b>															
A31 Net Acquisition of Nonfinancial Assets .....	948,072	6,748,672.9	14.05%	179,911.9	359,607.2	408,553.2	0.0	0.0	0.0	0.0	0.0	0.0	0.0	0.0	0.0
A311 Fixed assets .....	945,236	6,748,672.9	14.01%	179,911.9	359,607.2	405,716.7	0.0	0.0	0.0	0.0	0.0	0.0	0.0	0.0	0.0
A312 Change in inventories .....	-	0.0		0.0	0.0	0.0	0.0	0.0	0.0	0.0	0.0	0.0	0.0	0.0	0.0
A313 Valuables .....	-	0.0		0.0	0.0	0.0	0.0	0.0	0.0	0.0	0.0	0.0	0.0	0.0	0.0
A314 Nonproduced assets .....	2,837	0.0		0.0	0.0	2,836.5	0.0	0.0	0.0	0.0	0.0	0.0	0.0	0.0	0.0
NLB Net lending / borrowing (1-2+NOBz-31) .....	1,328,873	-2,822,210.5	-47.09%	461,312.6	364,234.2	503,326.5	0.0	0.0	0.0	0.0	0.0	0.0	0.0	0.0	0.0
<b>TRANSACTIONS IN FINANCIAL ASSETS AND LIABILITIES (FINANCING):</b>															
A32 Net acquisition of financial assets .....	1,358,927	-148,431.0	-915.53%	175,265.1	534,646.0	649,015.8	0.0	0.0	0.0	0.0	0.0	0.0	0.0	0.0	0.0
A321 Domestic .....	1,358,927	-148,431.0	-915.53%	175,265.1	534,646.0	649,015.8	0.0	0.0	0.0	0.0	0.0	0.0	0.0	0.0	0.0
A322 Foreign .....	-	0.0		0.0	0.0	0.0	0.0	0.0	0.0	0.0	0.0	0.0	0.0	0.0	0.0
A33 Net incurrence of liabilities .....	45,378	3,181,205.0	1.43%	-286,047.2	168,395.9	163,029.1	0.0	0.0	0.0	0.0	0.0	0.0	0.0	0.0	0.0
A331 Domestic .....	(403,133)	0.0		-403,132.6	0.0	0.0	0.0	0.0	0.0	0.0	0.0	0.0	0.0	0.0	0.0
A332 Foreign .....	448,510	3,181,205.0	14.10%	117,085.4	168,395.9	163,029.1	0.0	0.0	0.0	0.0	0.0	0.0	0.0	0.0	0.0

**ចំណាំ**



ស្តង់ដារស្ថិតិហិរញ្ញវត្ថុ (TOFE) ខែមីនា ឆ្នាំ២០១៧ ត្រូវបានរៀបចំដោយផ្អែកលើទិន្នន័យបណ្តោះអាសន្នដែលទទួលបានតាមកាលបរិច្ឆេទដូចខាងក្រោម៖

1. ទិន្នន័យចំណូលថ្នាក់ជាតិ (ស្ថាប័នកណ្តាល និងមន្ទីរតាមខេត្ត) ត្រឹមថ្ងៃទី២០ ខែមេសា ឆ្នាំ២០១៧
2. ទិន្នន័យចំណាយ ត្រឹមថ្ងៃទី២៤ ខែមេសា ឆ្នាំ២០១៧
3. ទិន្នន័យកម្ចី ពហុភាគី ទ្វេភាគី និងអំណោយត្រឹមថ្ងៃទី២៤ ខែមេសា ឆ្នាំ២០១៧

ទិន្នន័យស្ថិតិហិរញ្ញវត្ថុ (TOFE) នឹងត្រូវបានធ្វើបច្ចុប្បន្នភាពនៅពេលចេញផ្សាយខែបន្ទាប់។

